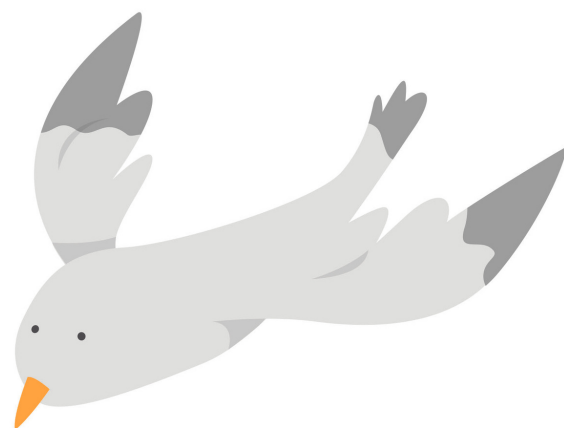


**Bonjour, je suis Charlie.
A travers cette aventure, vous
aurez pour objectif de retrouver
10 caches dissimulées sur le Parc
Juno. Dans cette quête, vous en
apprendrez plus sur l'histoire du
Parc Juno et sa biodiversité.
Je vis ici, laissez-moi vous
guider : le Parc Juno n'a aucun
secret pour moi !**



MÉMOIRE ET BIODIVERSITÉ

JUNO CACHING

**Lancez vous dans une quête
à la découverte du Parc Juno**

**Je suis Marius, j'ai
débarqué le 6 juin 1944 sur
Juno Beach. Aujourd'hui, le Parc Juno
est un lieu de vie pour de nombreuses
espèces comme notre ami Charlie. Mais
c'est également un lieu historique où, en
juin 1944, des milliers de mes camarades
débarquèrent pour libérer l'Europe.
Suivez-moi pour le premier indice
à l'intérieur du dépliant.**



C'est parti pour l'aventure

Le 6 juin 1944, la plus grande opération amphibie commence pour libérer l'Europe du joug nazi. Les Alliés débarquent sur plus de 80 kilomètres de côte entre Ouistreham et Ravenoville. Les plages de Graye-sur-Mer, Courseulles-sur-Mer, Bernières-sur-Mer et Saint-Aubin-sur-Mer sont désignées comme secteur de débarquement canadien portant le nom de code JUNO BEACH.

Sur ces 8 kilomètres de plage, ils sont 14 000 soldats canadiens le Jour J et tous volontaires. Après la guerre, la nature a repris ses droits et ces lieux de batailles sont devenus des lieux de mémoire mais aussi de biodiversité. **Sur le Parc Juno, dix caches ont été dissimulées. Vous les retrouverez en suivant une série de 10 indices dans l'ordre qui vous mèneront vers la cache finale.**

Premier indice :

Votre aventure commence avec ce vers : **“Les sanglots longs des violons de l'automne...”** Retrouvez la suite de ce poème sur le Parc Juno pour en comprendre sa signification dans l'histoire. Dirigez-vous vers la mer.

Parc Juno - Zone de recherche



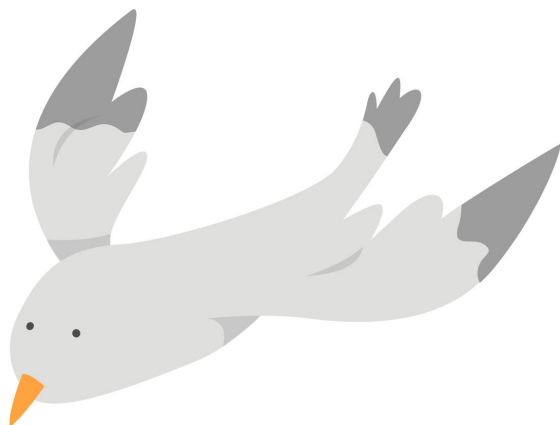
Consignes : Les caches sont toutes situées à des endroits accessibles.

Replacer chaque indice où vous l'avez trouvé avec son papier.

Ne pas monter sur les bunkers ou franchir les palissades en bois (ganivelles).

Si un indice est manquant, merci de nous prévenir à contact@junobeach.org.

Dans chacune des 10 caches,
vous trouverez un code,
Notez le précieusement ici :



CACHE 1 :

CACHE 2 :

CACHE 3 :

CACHE 4 :

CACHE 5 :

CACHE 6 :

CACHE 7 :

CACHE 8 :

CACHE 9 :

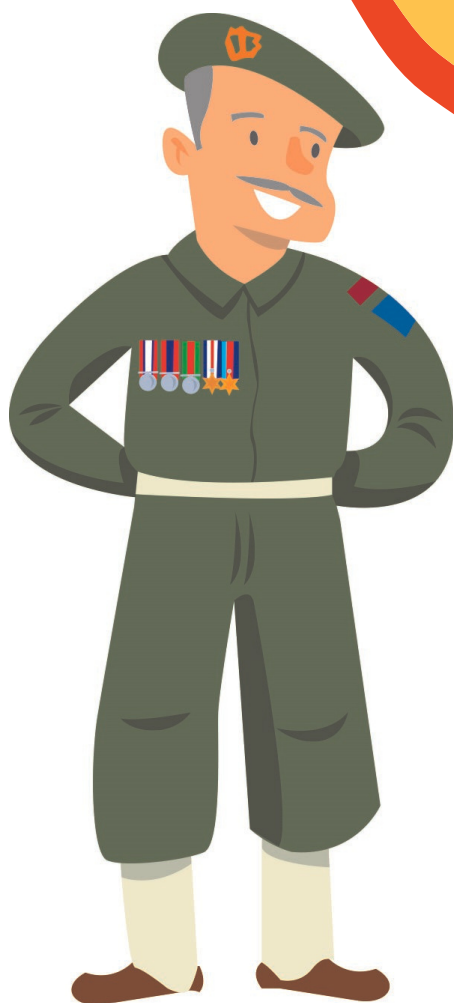
CACHE 10:

Consignes : Les caches sont toutes situées à des endroits accessibles.

Remplacer chaque indice où vous l'avez trouvé avec son papier.

Ne pas monter sur les bunkers ou franchir les palissades en bois (ganivelles).

Si un indice est manquant, merci de nous prévenir à contact@junobeach.org.



**Rendez-vous sur le Parc Juno,
devant le Centre Juno Beach**

Voie des Français Libres
14470 Courseulles-sur-Mer
02 31 37 32 17 - contact@junobeach.org
www.junobeach.org

**Partagez votre expérience sur les
réseaux sociaux #JunoCaching
@junobeachcentre**

CENTRE JUNO BEACH



*Un musée engagé pour la mémoire et le développement durable
A museum committed to memory and sustainable development*