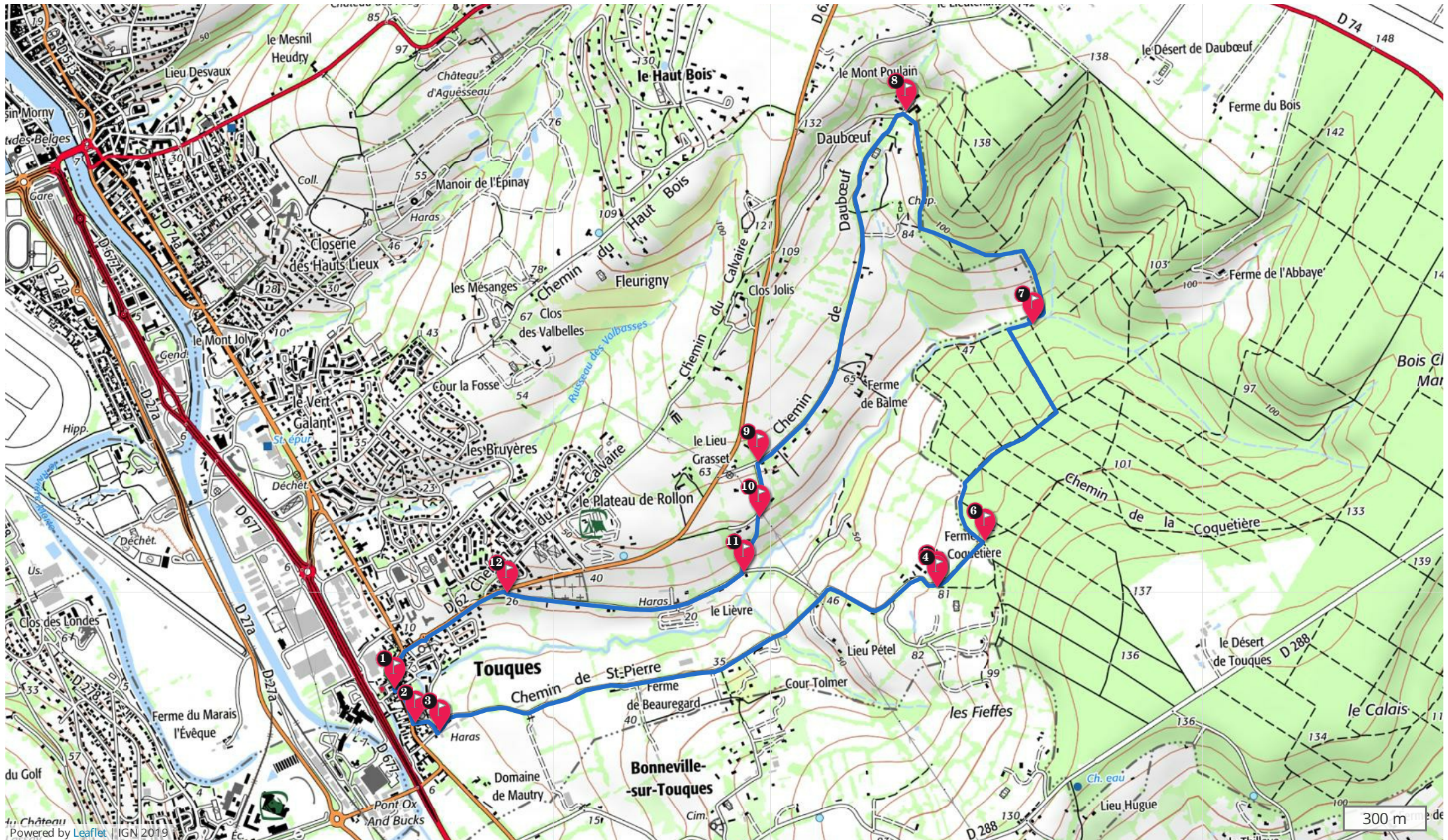


# TOUQUES ET LE RUISSEAU DES OUIËS

 inDeauville



Impression générée par l'Institut national de l'information géographique et forestière le 2 octobre 2019.

Cet itinéraire est fourni à titre informatif. L'IGN ne certifie pas la fiabilité des informations contenues dans les textes, cartes ou photos de cet itinéraire. Nous vous conseillons de vérifier ces informations avant votre voyage. N'hésitez pas à nous contacter ou à contacter l'auteur pour en savoir plus. Pour plus d'informations sur les données publiées sur ce site, reportez-vous aux Conditions Générales d'Utilisations du site [ignrando.fr](http://ignrando.fr).

# TOUQUES ET LE RUISSEAU DES OÜÏES

 inDeauville



 | THÉMATIQUE : Randonnée

**PUBLIÉ PAR** inDeauville 

**DISTANCE** 8,3 km

**DÉPART** Touques

**TYPE(S) PARCOURS**



Boucle

**RANDO PÉDESTRE** 02h00 - Facile

**ALTITUDE**



105 m



196 m

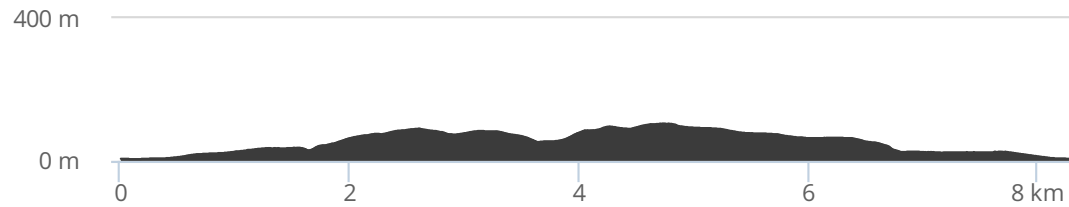


5 m



-196 m

## PROFIL ALTIMÉTRIQUE



## DESCRIPTION

Attention ! Circuit accessible uniquement hors période de chasse, soit de mars à septembre, pour la partie forestière.

Partez à la découverte de la ville de Touques, ancienne cité médiévale, avant de suivre le petit ruisseau des Oüïes, jusqu'à la forêt de Touques.

1

## INFO PARCOURS 1

KM 0,0

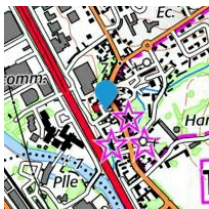
ALTIUDE 6 m

LATITUDE 49.3434

LONGITUDE 0.101645

7 pl lemercier

14800 Touques



### ETAPE 1

Départ Place Lemerrier, sous les halles. Prendre à droite Rue Louvel et Brière jusqu'à l'église Saint-Pierre. L'église Saint-Pierre date des 11e et 12e siècles lorsque Touques était un important port de commerce.

2

## INFO PARCOURS 2

KM 0,2

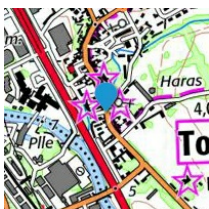
ALTIUDE 6 m

LATITUDE 49.3423

LONGITUDE 0.102713

41 B r louvel et briere

14800 Touques



### ETAPE 2

Contourner l'église Saint-Pierre par la droite par le passage Pouette jusqu'au croisement avec la Rue de Meautry.

3

## INFO PARCOURS 3

KM 0,3

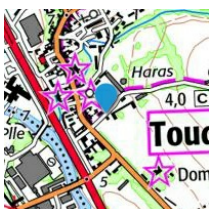
ALTIUDE 7 m

LATITUDE 49.342

LONGITUDE 0.103898

9 r de meautry

14800 Touques



### ETAPE 3

Prendre à gauche sur le Chemin de Saint-Pierre, qui longe le Haras de Meautry jusqu'au croisement avec le Chemin de la Coquetière.

4

## INFO PARCOURS 4

KM 2,4

ALTIUDE 81 m

LATITUDE 49.3469

LONGITUDE 0.129186

14800 Touques



### ETAPE 5

Prendre à gauche à l'entrée de la forêt jusqu'au croisement de chemins.

5

## INFO PARCOURS 5

KM 2,4

ALTIUDE 81 m

LATITUDE 49.3468

LONGITUDE 0.129186

14800 Touques



### ETAPE 4

Continuer à droite sur le Chemin de Coquetière jusqu'à l'entrée de la forêt (accessible uniquement hors période de chasse).

6

## INFO PARCOURS 6

KM 2,6

ALTIUDE 91 m

LATITUDE 49.3483

LONGITUDE 0.131637

14130 Saint-Gatien-des-Bois



### ETAPE 6

Prendre de nouveau à gauche et longer la lisère pendant environ 2,5 km.

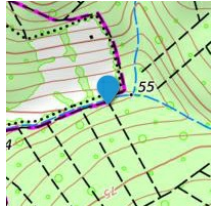
7

## INFO PARCOURS 7

KM 3,7  
ALTIUDE 55 m

LATITUDE 49.3555  
LONGITUDE 0.134051

chemin de saint pierre  
touques



### ETAPE 7

Traverser à gauche le ruisseau des Ouïes et continuer jusqu'au croisement avec le Chemin de Dauboeuf.

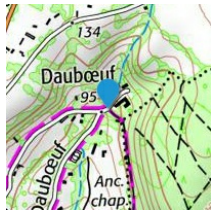
8

## INFO PARCOURS 8

KM 4,9  
ALTIUDE 97 m

LATITUDE 49.3625  
LONGITUDE 0.127577

14800 Touques



### ETAPE 8

Prendre à gauche sur le Chemin de Dauboeuf, puis de nouveau à gauche au croisement. Poursuivre sur le Chemin de Dauboeuf jusqu'au croisement avec l'Ancien chemin de la Côte de Grâce.

9

## INFO PARCOURS 9

KM 6,4  
ALTIUDE 65 m

LATITUDE 49.3509  
LONGITUDE 0.120088

14800 Touques



### ETAPE 9

Prendre à droite sur l'Ancien chemin de la Côte de Grâce jusqu'au croisement avec un chemin en herbe sur la gauche.

10

## INFO PARCOURS 10

KM 6,6  
ALTIUDE 52 m

LATITUDE 49.3491  
LONGITUDE 0.120174

14800 Touques



### ETAPE 10

Prendre à gauche sur le chemin en herbe et continuer jusqu'au croisement avec le Chemin de la Coquetière.

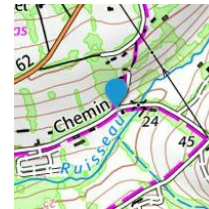
11

## INFO PARCOURS 11

KM 6,8  
ALTIUDE 26 m

LATITUDE 49.3473  
LONGITUDE 0.119401

14800 Touques



### ETAPE 11

Prendre à droite sur le Chemin de la Coquetière et continuer jusqu'au croisement avec la Route départementale de Honfleur.

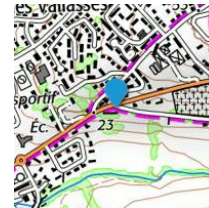
12

## INFO PARCOURS 12

KM 7,7  
ALTIUDE 26 m

LATITUDE 49.3466  
LONGITUDE 0.107358

23 r alcuin  
14800 Touques



### ETAPE 12

Prendre à gauche sur la Route de Honfleur (D62), en longeant l'église Saint-Thomas de Touques, et continuer jusqu'à la Place Lemerrier à Touques pour revenir au point de départ. Inscrite aux Monuments Historiques depuis 1926, l'église Saint-Thomas de Touques date du 12e siècle mais sa nef a été modifiée à plusieurs reprises à travers les siècles.