



Le Manoir des Marronniers
LIEU D'ÉVÈNEMENTS



Le Manoir des Marronniers

14 400 Sully

Alain Balter

06 03 82 80 89

alain@balter.fr

Situation et accès

Le Manoir des Marronniers est situé au calme de la campagne, près des plages Normandes, du golf de Port-en-Bessin et tout proche des commodités de la dynamique ville de Bayeux.

- *Département du Calvados*
- *Entre Bayeux et la mer*
 - *4 kms de Bayeux*
 - *5 kms de Port en Bessin*
 - *280 kms de Paris*
 - *Gare de Bayeux à 10 min et 2h20 de train direct depuis la Gare St Lazare*
 - *Sortie N13 à 5 kms*



Un lieu
unique



Le Manoir des Marronniers

1400m² de surface

3 hectares de terrain

Cette ferme manoir du XVII^{ème} siècle bien cachée au bout d'une longue allée bordée de marronniers propose un mélange de modernité et de vieilles pierres dans un parc de 30 000 m² entièrement clos et arboré.

A l' écart de toutes nuisances, le Manoir des Marronniers est dédié à l'organisation d'événements divers, de mariages et à l'hébergement.



ESPACES & EQUIPEMENTS

- Parking de 150 places
- Une salle de 350m²
- Une salle de 100m²
- Une salle sous comble de 90m²
- Une salle de 25m²
- 1 ha d'espace extérieur d'exposition
- Des équipements Son/lumière et staging professionnels
- 8 chambres pour 22 couchages
- Une cuisine professionnelle et espace bar



Parking

Notre parking peut accueillir jusqu'à 150 véhicules et est accessible aux autocars.



Nos espaces



Nos salles	Surface	Théâtre	Ecole	En U	Cocktail	Dîner assis
Les Marronniers	350m ²	220	110	75	350	300
Le Pressoir	80m ²	45	80	30	80	60
Le Salon	34m ²	25	18	15	30	20
Les Combles	90m ²	80	50	30	-	-
Le Kiosque / Parc	10000m ²		-	-	-	-

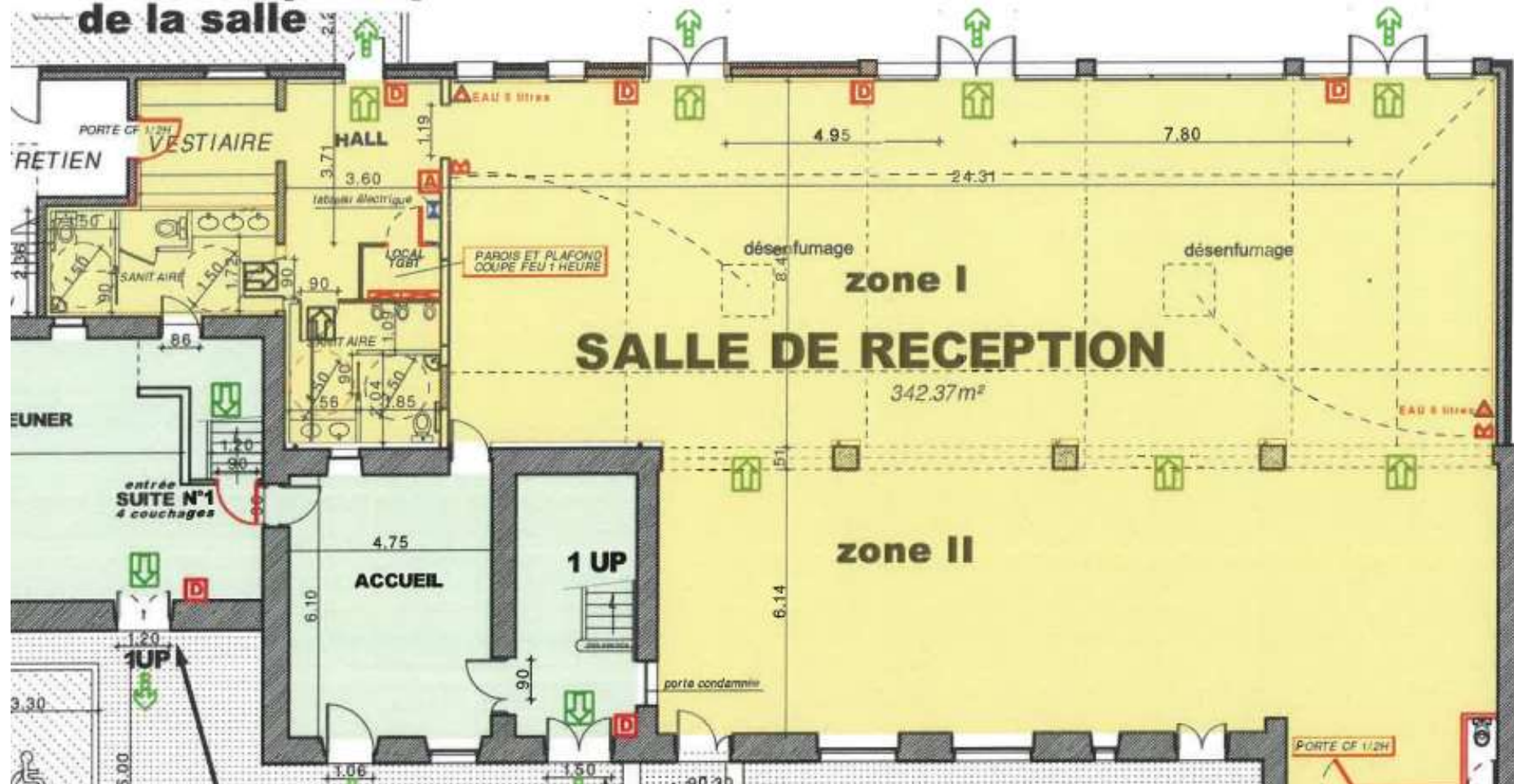
La salle des Marronniers

surface : 350m²

- Salle aménagée à la charpente apparente, faisant 12,5 m de large et 25 m de long avec un emplacement en renforcement de 6,5 m x 6 m qui accueille l'espace scénique et permet un accès direct à l'espace loge/catering.
- Hauteur sous poutres 2,5 m, sol carrelé avec une partie centrale parquetée, sous-faitière à 6 m.
- Parement des toitures en lambris bois, chauffage par générateur d'air chaud soufflé,
- 4 accès dont 3 sur les jardins par portes-fenêtres (UP 3) et l'accès principal (UP3) donnant sur la cour carrée du Manoir
- Capacité public : 400 personnes.
- Établissement ERP type 4 catégorie L



**accès principal
de la salle**



locaux type L et N
accessibles public
SALLE

locaux type «O»
hébergement



La salle des Marronniers

CONFIGURATION DE SALLE

Banquet : 250 pers

Cocktail : 400 pers

Théâtre : 300 pers

En U : 90 pers

En cabaret : 110 pers

En classe : 120 pers



Double exposition Cour & Jardin

Salle modulable

Lumière du jour





La salle des Marronniers

- Vidéo projecteur avec écran de 4m de diagonale
- Sonorisation et 2 micros HF
- Photocall « The World is Yours »
- Scène pour concerts & animations avec installation son/lumière pro en option
- Un bar pour votre soirée
- Cuisine pro avec chambre froide positive et négative



Salle du Pressoir

Banquet : 60 pers

Théâtre : 80 pers

Cocktail : 80 pers

En U : 30 pers

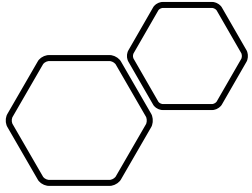
En classe : 45



Les combles

Surface : 100m²





Le salon cheminée

Surface : 34m²

- Secrétariat
- Boardroom
- Vestiaire



Cuisine professionnelle de 100m²

- Chambre froide positive
- Chambre froide negative
- Réchauds
- 2 Etuves
- 1 four vapeur
- 1 plonge

Usage réservé aux traiteurs





Le Parc

- 3 ha
- Kiosque avec 2 pagodes pouvant abriter 150 personnes
- Une gloriette
- Des espaces verts pour des Garden Party



LE KIOSQUE









En option

Vous souhaitez jouer vos playlists et maîtriser vos jeux de lumières, nous louons :

8 projecteurs LED programmables + 1 barre lumières (laser, strombi, leds) : 150 €

1 enceinte JBL 710 Partybox de 800 watts : 100 €

Scène avec 10 praticables de 2m² : 30€ /praticable





En option

Une expérience
unique et originale créée par et
pour le Manoir des Marronniers

Après avoir fait le noir complet dans les salles de réceptions et dans les espaces extérieurs, vos invités seront conviés à sortir dans la cour pour assister à une projection Son et Lumières 3D sur la façade 18^{ème} du Manoir.

Se succéderont pendant 10 minutes plusieurs tableaux tous spectaculaires sur le thème de l'invitation au voyage, de la Normandie, de la danse et la fête et pour finir en un long bouquet de feu d'artifice.

Nous avons la possibilité de personnaliser cette projection.

Un souvenir pour toujours

Extrait sur demande

Prix de 1400 €



SALLE DU MANOIR

Équipement Son & Lumières PRO (en option)

Description :

- Salle aménagée à la charpente apparente, faisant 12,5 m de large et 25 m de long avec un emplacement en renforcement de 6,5 m x 6 m qui accueille l'espace scénique et permet un accès direct à l'espace loge/catering.
- Hauteur sous poutres 2,5 m, sol carrelé avec une partie centrale parquetée, sous faitière à 6 m.
- Parement des toitures en lambris bois, chauffage par générateur d'air chaud soufflé,
- 4 accès dont 3 sur les jardins par portes- fenêtres (UP 3) et l'accès principal (UP3) donnant sur la cour carrée du Manoir
- Capacité public : 400 personnes.
- Établissement ERP type 4 catégorie L

Équipements Scéniques :

- Scène modulable en 10 praticables 2 m x 1 m x 0,4 m
- Ouverture mur à mur 6,4 m - Profondeur 5m
- Hauteur utilisable 3m

Éclairages :

- Par Led compact 12 x 3.5W RGB + Ambre Bluetooth
- Lyre type Projecteur asservi SHOWTEC Shark Spot One Led 60W Blanc
- Gestion via DMX Sunlite 512 canaux

Son :

- Diffusion Face :
- CODA N-APS : (Gauche / Droite) - 2 x 2 enceintes point source, 2 voies passives, 2 x 6,5" LF + 6" HF RDC, DAC, 90°
- CODA N-SUB : (Central) - 2 x Subwoofer compact forte puissance 1x 15" DAC pour N-APS
- CODA HOPS8 : 2 x Enceinte Point source 2 voies passives, 2x 8" LF + 1,75" HF Retour Scène :
- HK Audio 12 PR:O M : Enceinte 12"/1" Amplification :
- Façade CODA LINUS12C : Contrôleur amplifié 4 x 3000 W @ 4 ohms
- Retours CODA LINUS 5C : Contrôleur amplifié 4 x 700 W @ 4 ohms
- Table de mixage Behringer Consoles X32
- Liaison scène/régie via 2 boîtiers de scène num. Behringer 48kHz - 16 in Mic/line, 8 out XLR

HEBERGEMENTS

Le Manoir des Marronniers possède 8 chambres pouvant accueillir jusqu'à 22 personnes



En option

Pour animer votre soirée

- Nous proposons des **concerts "live"** dans notre salle des Marronniers ou dans la salle du Pressoir.
- Nous mettons à votre disposition nos installations scéniques, son et lumière de qualité professionnelle

Prix sur demande





TRAITEURS

- Nous avons une liste de traiteurs référencés. Ce sont des traiteurs régionaux, de qualité et habitués des lieux parmi lesquels vous pourrez choisir le vôtre.
- Loison – Ménard – Julien Jolly - Grandsire – Honfleur Traiteur – Traiteur Calvados
- Nous mettons à leur disposition une cuisine professionnelle de 80 m² avec étuves, chambre froide positive et négative...
- Si vous souhaitez prendre un traiteur professionnel en dehors de notre liste, le coût est de 4€ par couvert.



DJ, fleuristes,
photographes,
vidéastes, groupes live,
animations...

- Nous mettrons à votre disposition une liste de prestataires que vous pourrez contacter à votre convenance.

TEAMBUILDING

Nous proposons une animation teambuilding exclusive et spécialement conçue pour le Manoir des Marronniers



Le jeu d'aventure digital
qui renforce la cohésion
d'équipe dans les espaces
extérieurs du

Le Manoir des Marronniers

UN IPAD PAR ÉQUIPE



Avec une application digitale « **user-friendly** » conçue spécialement pour les événements d'entreprise :

Une carte du domaine 100% **offline** : aucun risque de bug

Une navigation fluide, une prise en main immédiate

Une interface personnalisable avec votre logo et couleurs

Les statistiques de jeu et le classement des équipes

LES DÉFIS THÉMATIQUES

Les équipes relèvent un maximum de défis thématiques affichés sur la carte interactive, dans le temps imparti

Des dizaines de défis thématiques

Parcours libre dans la zone de jeu en extérieur

Durée du challenge modulable

Disponible en français et en anglais

+ 5 défis personnalisés sur votre entreprise **OFFERTS**



CULTURE

Testez votre culture générale et vos capacités de réflexion sur des sujets variés !



OBSERVATION

Mettez à l'épreuve votre sens de l'observation et votre réactivité...



PHOTO CRÉATIVE

Faites travailler votre imagination pour un rendu 100% créatif !



VIDÉO DÉCALÉE

Réalisez en équipe un court-métrage déjanté...
#FunOnly



PRISE DE RISQUE

Affrontez d'autres équipes et évitez des pièges pour gagner un maximum de points !



QUÊTE

Plusieurs **escape-games** qui feront appel à tous les talents de votre équipe !

LE DÉROULEMENT DU JEU



LE BRIEFING

Les participants sont répartis en équipes de 6 à 8 personnes. Chacune se voit remettre une tablette iPad. L'objectif : relever un maximum de défis thématiques dans un temps limité (durée modulable entre 1h00 et 2h30) afin de gagner un maximum de points.



LE CHALLENGE

Les participants sont géolocalisés en temps réel sur la carte interactive de leur iPad, où les défis s'affichent sous forme d'icônes de couleur correspondant à leur catégorie. Chaque défi fait appel à une qualité particulière : observation, créativité, prise de risque...



LA RESTITUTION

En fin de partie, l'animateur annonce le classement global, remet le cadeau à l'équipe gagnante et projette une sélection de photos et de vidéos thématiques réalisées par les participants tout au long du jeu. Ces éléments vous seront également remis en fin d'événement.

TEAM QUEST

Le jeu d'aventure en extérieur sur tablette iPad, dont les participants seront les héros !

Répartis en équipes, les participants arpentent les espaces extérieurs du domaine afin de relever un maximum de défis thématiques affichés sur la carte interactive de leur iPad.

A travers de multiples challenges mêlant réalité augmentée, défis logiques et créatifs, confrontations inter-équipes et **escape games** thématiques, les équipes devront faire preuve de qualités très variées pour remporter ce grand jeu d'aventure...

Un team-building 100% digital qui exploite les espaces extérieurs de votre lieu de séminaire, idéal pour renforcer la cohésion d'équipe sur un mode ludique !



DÉROULÉ TYPE

✓ **10 à 15min : briefing**
Briefing de l'animateur et composition des équipes.
Distribution d'une tablette iPad à chaque équipe de 5-7 personnes.

✓ **1h00 à 2h30 (modulable) : le challenge**
Les équipes arpentent les espaces extérieurs de votre lieu de séminaire et réalisent un maximum de défis thématiques, dans l'ordre de leur choix. La durée conseillée est de 1h30, mais reste modulable entre 1h00 et 2h30. Possibilité d'inclure jusqu'à 3 défis personnalisés à votre entreprise.

✓ **15min : extraction des photos / vidéos / scoring**
L'animateur extrait des iPads les fiches de **scoring**, ainsi que les photos et vidéos réalisées par les équipes. Pendant ce temps, nous vous conseillons de prévoir une petite pause avec quelques boissons.

✓ **10 à 20min (modulable) : projection et résultats**
L'animateur projette une sélection de photos et vidéos les plus déjantées réalisées par les équipes, qui vous seront remises après la prestation. Annonce du classement et remise du cadeau gourmand aux gagnants.



Durée
1h00 à 2h30
(modulable)



Nombre de pers
A partir de 10 pers



Surface
5m² pour le briefing



Localisation
Extérieur



Temps d'installation
30min

QUELQUES EXEMPLES DE RENDUS PHOTO





ILS ONT AIMÉ, ILS TÉMOIGNENT !

SPIE ICS

« Nous étions à la recherche d'une animation team-building qui puisse répondre à notre double objectif : une animation ludique, et qui puisse créer de la cohésion suite à la fusion de deux entités.

Team Quest est un excellent ice-breaker qui y a répondu parfaitement. Une course d'orientation ludique et digitale, véritable outil de cohésion qui allie challenges et esprit d'équipe.

Au-delà du fait que les participants se prêtent volontiers aux différents challenges originaux qui s'appuient sur les infrastructures du lieu de convention, le rendu est juste exceptionnel et permet de créer une deuxième animation, pour notre part lors du diner de gala via les courts-métrages dont les participants sont les héros ».

Claudine GALARET
Assistante de direction générale

Prix de TEAM QUEST

990 € HT jusqu'à 24 personnes

45 € HT / pers > 24 personnes



Le Manoir des Marronniers
LIEU D'ÉVÉNEMENTS



Contact : Alain Balter - Tél : 06 03 82 80 89 - alain@balter.fr