



LES CASCADES DU PONT ÈS RETOURS

A3

Maisoncelles-la-Jourdan, Roullours.



"Une cascade symphonique"

Un petit miracle d'eau vive à déguster en sous-bois. Instantanément, les cascades du Pont aux retours vous feront l'effet d'un manège à sensations. Admirez l'inaltérable obstination de la Vire à surmonter tous les barrages dressés par les blocs de pierre qui tentent vainement de freiner sa course folle. Écoutez le concerto pour

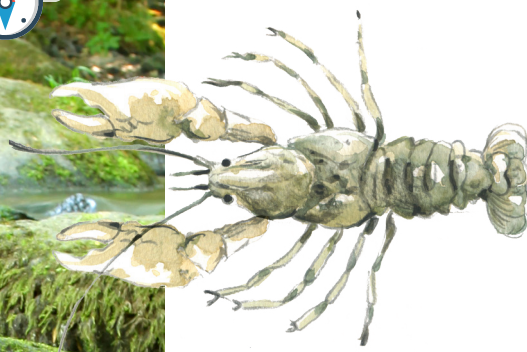
eau et forêt qui fait « blop blop, glouglou, pschhhh » ! Respirez les parfums mêlés d'humus, d'eau fraîche et de bois mouillé. Caressez la mousse qui recouvre roches et troncs. Goûtez la chair délicatement rosée de la truite Fario qui fraie ici. Selon la saison, les cascades sont plus ou moins bavardes. Pour les entendre vrombir, préférez l'hiver !



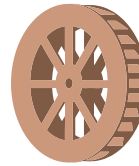
Là où on se « pause »...



Princesse en son royaume L'ÉCREVISSE À PIEDS BLANCS



Pied délicat ? Peut-être... En tout cas, l'écrevisse à pieds blancs n'atteint le nirvana que dans des eaux pures. Elle se pavane avec insouciance grâce à une mesure de protection qui interdit formellement de la pêcher. Vous pouvez toujours saliver en observant sa danse aquatique : votre dégustation s'arrêtera là.



L'instant insolite

Mettre en branle votre imagination, et avec elle, les roues des moulins à papiers qui baignaient là aux 18^e et 19^e siècles, profitant de l'énergie hydraulique gracieusement produite par la rivière pour pilonner les chiffons nécessaires à la production de pâte à papier. Cette industrie en sous-bois fit de Vire, en son temps, une capitale papetière pour l'édition et l'impression.



Accès parking des cascades, à Roullours
latitude : 48,819585
longitude : -0,868150

ET TANT QUE VOUS Y ÊTES...

à 6km

...déroutez un morceau de la Véloroute Plages du débarquement / Mont-Saint-Michel. Entre Sourdeval et Vire, elle s'étire en une généreuse voie verte de 21km qui traverse le bocage virois. Une échappée romantique et verdoyante, sous la protection tutélaire des arbres qui bordent le chemin.



LA SOURCE DE L'ORBIQUET

D2

La Folletière-Abenon.



"Un robinet à eau débit"

Avec ses 400 litres par seconde au compteur, la source de l'Orbiquet ouvre les vannes d'un labyrinthe souterrain calcaire, parcouru de galeries, siphons, grottes et chambres souterraines. Cette fontaine jaillissante est le pôle d'attraction d'un paysage dicté par le rythme de l'eau, avec ses vestiges de moulins mouillant le long de la rivière, son lavoir, ses « baignages » qui permettaient

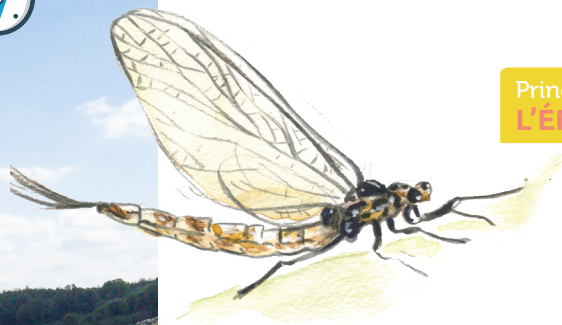
l'inondation volontaire des prés et ses truites fario ondulant au gré d'une onde limpide. Cet « idyllhydraulique » tableau est parachevé par des vergers de pommiers à haute-tige qui font la cour au pressoir, restauré un peu plus loin. La Source de l'Orbiquet, c'est le Pays d'Auge en AOC. Il ne manque plus que votre pique-nique à installer sur une nappe à carreaux !



Là où on se « pause »...



Prince en son royaume L'ÉPHEMÈRE



Son espérance de vie est taillée dans une comète, et « Carpe diem » est sa devise ! Comme son nom l'indique, l'éphémère ne vole de ses propres ailes que quelques heures avant de rendre l'âme. Le bouquet final d'une existence de 1 à 3 ans passés à l'état larvaire.

4^e

Son classement au concours national des sources vaucusiennes. Une place de choix, qu'elle célèbre en faisant sauter le bouchon ! Elle crache alors un jet vigoureux, capable d'atteindre 1 m de haut en période de crue.



Accès La Folletière-Abenon
Latitude : 48,982941
Longitude : 0,424013

ET TANT QUE VOUS Y ÊTES...

à 6km

...parachevez votre pèlerinage augeron en remontant 6 km au nord pour visiter Orbec. Demeures à colombages, maisons à pans de bois et façades de briques rouges composent le décor typique d'un village du Pays d'Auge à la fin du 19^e siècle.

