

LE DOMAINE DE LA CORNICHE

VOS INFOS UTILES

TÉLÉPHONE & MAIL

02 31 98 62 98
domainedelacorniche@vacanceole.com

ADRESSE

560 Route de la corniche
14640 AUBERVILLE (CALVADOS)

OUVERTURE DE LA RÉCEPTION

Tous les jours de 9h à 12h / 16h à 19h. Fermée le dimanche après-midi pendant les vacances de Pâques / Toussaint. Fermée le mercredi et le dimanche en basse saison.

PHONE & MAIL

+33 (0)2 31 98 62 98
domainedelacorniche@vacanceole.com

ADDRESS

560 Route de la corniche
14640 AUBERVILLE (CALVADOS)

RECEPTION OPENING HOURS

Every day from 9am to 12pm / 4pm to 7pm. Closed Sunday afternoon during the Easter / All Saints holidays. Closed Wednesdays and Sundays in low season.

Centre Hospitalier de Cricqueboeuf

02 31 89 89 89 (Hospital Center)

Pharmacie (Villers-sur-Mer)

02 31 87 00 38 (Pharmacy)

Centre anti poison (Paris)

01 40 05 48 48 (Poison control center)

Gendarmerie (Villers-sur-Mer)

02 31 14 02 85 (Police station)

Office de tourisme Villers-sur-Mer

02 31 87 01 18 (Tourist office)

Samu

15 (Ambulance)

Police

17 (Police)

Pompiers

18 (Firefighters)

Général

112 (General)

INFORMATIONS PRATIQUES

ARRIVÉES

À partir de 16h le vendredi, 15h le samedi et jusqu'à 19h.

Pour des arrivées en dehors de ces horaires et des périodes d'ouverture de la réception, merci de contacter la réception au 02 31 98 62 98 pour connaître la procédure d'arrivées tardives.

DÉPARTS

À partir de 9h jusqu'à 10h.

Avant votre départ un état des lieux sera effectué pour constater que votre logement est restitué dans son état initial. Si aucune dégradation ou casse ne sont constatées, votre caution vous sera restituée immédiatement. En cas de départ dans la nuit, veuillez laisser les clés du logement dans la boîte aux lettres près de la réception prévue à cet effet. La caution vous sera restituée par e-mail dans les plus brefs délais.

ARRIVALS

From 4 pm Friday, 3 pm Saturday and until 7 pm

For arrivals outside these hours and reception opening times, please contact reception at +33 (0)2 31 98 62 98 for late check-in procedure.

DEPARTURES

From 9 until 10 am.

Before your departure an inventory will be made to find that your home is restored to its original state. If no damage or breakages are found, your deposit will be returned immediately. In case of departure at night, please leave the keys of the accommodation in the mailbox near the reception desk provided for this purpose. The deposit will be returned by e-mail as soon as possible.



LA RÉSIDENCE

La résidence de tourisme Le Domaine de la Corniche***, labellisée Clef Verte est idéalement située au cœur d'un quartier calme, à seulement 3 km des plages d'Houlgate. Entre Cabourg et Deauville, Auberville est située dans le Pays d'Auge, au pied du site remarquable « les falaises des Vaches Noires », falaises aux formes atypiques et hautes de plus de 100 mètres.

THE RESIDENCE

*The tourist residence Le Domaine de la Corniche ***, labeled Clef Verte is ideally located in the heart of a quiet area, just 3 km from the beaches of Houlgate. Between Cabourg and Deauville, Auberville is located in the Pays d'Auge, at the foot of the remarkable site «Cliffs of Black Vaches», cliffs with atypical forms and high over 100 meters.*

ACCÈS

Gare SNCF de Trouville-Deauville à 19 km.
Aéroport de Deauville à 23 km.
Aéroport de Caen-Carpiquet à 51 km.

ACCESS

Trouville-Deauville SNCF station - 19 km.
Deauville Airport - 23 km.
Caen-Carpiquet Airport - 51 km.

LES HÉBERGEMENTS

Tous les hébergements sont équipés d'un coin cuisine avec micro-ondes, réfrigérateur, plaques vitrocéramiques (2 feux), cafetière et bouilloire. Le séjour comprends un canapé-lit double et TV TNT. Terrasse ou balcon dans tous les logements.

All accommodation is equipped with a kitchenette with microwave, refrigerator, ceramic hob (2 burners), coffee maker and kettle. The living room includes a double sofa bed and TNT TV. Terrace or balcony in all accommodations.



Studio 2 personnes

Environ 24 m²

- Salle de bains ou salle d'eau (baignoire ou douche) et WC intégrés
- 4 studios accessibles aux personnes à mobilité réduite



Studio 2 people

About 24 m²

- Bathroom with bath or shower and toilet integrated
- 4 studios accessible to people with reduced mobility



2 pièces 4 personnes

Entre 27 et 33 m²

- 1 chambre avec 1 lit double 160x190 cm
- Salle d'eau avec douche et WC intégrés
- 1 appartement accessible aux personnes à mobilité réduite



2 rooms 4 people

Between 27 and 33 m²

- 1 room with 1 double bed 160x190 cm
- Bathroom with shower and WC
- 1 apartment accessible to people with reduced mobility



3 pièces 6 personnes

Environ 47 m²

- 1 chambre avec lit double 160x190 cm
- 1 chambre avec deux lits simples (80x190 cm)
- Salle de bain avec douche et WC séparés



3 rooms 6 people

Approximately 47 m²

- 1 bedroom with double bed 160x190 cm
- 1 bedroom with two single beds (80x190 cm)
- Bathroom with shower and separate WC



Maison 2 pièces 4 personnes

Environ 30 m²

- 1 chambre avec un lit double 160x190 cm
- Les WC se situent au RDC
- Salle de bain avec baignoire à l'étage
- 3 maisons accessibles aux personnes à mobilité réduite (salle d'eau au rez-de-chassée).



2 room house for 4 people

About 30 m²

- 1 bedroom with a double bed 160x190 cm
- The toilets are located on the ground floor
- Bathroom with bath upstairs
- 3 houses accessible to people with reduced mobility (bathroom with shower on the ground floor)



Maison 3 pièces 6 personnes

Environ 50 m²

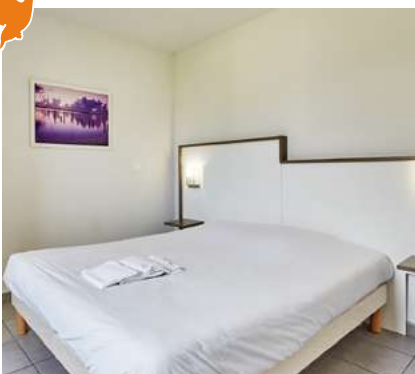
- Séjour au RDC
- 1 chambre avec 1 lit double 160x190 cm ou 140x190cm
- 1 chambre avec 2 lits simples 80x190 cm
- Les WC se situent à l'étage et sont indépendants de la salle de bain
- La salle de bain située au RDC, comprend une baignoire
- 2 maisons accessibles aux personnes à mobilité réduite (1 avec un lit 160x190cm et non 2 lits simples)



3 room house for 6 people

About 50 m²

- Living room on the ground floor
- 1 room with 1 double bed 160x190cm or 140x190 cm
- 1 bedroom with 2 single beds 80x190 cm
- The toilets are located upstairs and are independent of the bathroom
- The bathroom located on the ground floor, includes a bath
- 2 houses accessible to people with reduced mobility (1 with a 160x190cm bed and not 2 single beds)



LES SERVICES À LA CARTE

Formule location = hébergement seul.

Formule confort : hébergement + draps, linge de toilette et ménage de fin de séjour inclus.

Rental pack = accommodation only.

Comfort package: accommodation + sheets, towels and end of stay cleaning included.

PRESTATIONS	PRIX
Animaux domestiques <i>Pets</i>	10€ / jour ; 46€ / semaine 10€ / day ; 46€ / week (Chiens de catégories 1 & 2 interdits - 1 animal maximum par appartement) <i>(Dogs of category 1 & 2 prohibited - 1 animal maximum per apartment)</i>
Pack draps (en formule location) <i>Bed linen</i> (in rental contract)	12€ / personne / semaine <i>12€ / person / week</i>
Linge de toilette (1 serviette de bain et 1 serviette de toilette / personne) <i>Towels</i> (1 bath towel and 1 towel / person)	9€ / kit / personne <i>9€ / kit / person</i>
Lits faits à l'arrivée (sur réservation) <i>Beds made upon arrival</i> (on reservation)	10€ / lit 10€ / bed
Ménage en cours ou fin de séjour (hors coin cuisine) <i>Cleaning during your stay or end of stay cleaning</i> (except kitchen and dishes)	Hébergement 2 pers. : 40€ <i>Accommodation 2 people : 40€</i> Hébergement 4 pers. : 50€ <i>Accommodation 4 people : 50€</i> Hébergement 6 pers. : 60€ <i>Accommodation 6 people : 60€</i>
Service Petit-déjeuner <i>Breakfast service</i>	10€ / adulte 10€ / adult 5,50€ / enfant de 5 à 12 ans non inclus 5,50€ / child from 4 to 12 y.o. not included Gratuit pour les - de 5 ans <i>Free for children under 5 years old</i>
Pack sérénité : lits faits à l'arrivée + linge de toilette + ménage de fin de séjour <i>Serenity pack : beds made upon arrival + towels + end of stay cleaning</i>	Hébergement 2 pers. : 80€ <i>Accommodation 2 people : 80€</i> Hébergement 4 pers. : 95€ <i>Accommodation 4 people : 95€</i> Hébergement 6 pers. : 120€ <i>Accommodation 6 people : 120€</i>
Kit entretien <i>Cleaning kit</i>	3,90€ / kit
Laverie <i>Laundry</i>	5€ / lavage 5€ / wash 3€ / séchage 3€ / drying
Lit bébé et chaise bébé <i>Baby cot and baby chair</i>	En prêt, sur réservation et selon disponibilité <i>On loan, on reservation and subject to availability</i>
Parking extérieur <i>Outdoor car park</i>	Gratuit - 1 place par hébergement, sur réservation et selon disponibilité <i>Free - 1 place per accommodation, on reservation and subject to availability</i>
Arrivée anticipée : logement disponible à partir de 11h (selon disponibilité) <i>Early check-in : arrival from 11 am</i> (subject to availability)	75€ / logement 75€ / accommodation
Caution <i>Deposit</i>	300€ / appartement 300€ / apartment
Taxe de séjour (sous réserve de modification) <i>Tourist tax</i> (subject to modification)	1,50€ / jour / personne à partir de 18 ans 1,50€ / day / person from 18 years

NOS PRESTATIONS

PISCINE

La piscine est actuellement fermée suite à un problème technique de dernière minute. Une piscine extérieure couverte à votre disposition tous les jours de 10h à 19h. La piscine est ouverte de mai à septembre.

Tenue de bain obligatoire : maillot ou slip de bain (shorts interdits). Baignade sous la responsabilité des parents.

SUR PLACE

Un local à vélo ouvert est à votre disposition sous l'escalier de l'hôtel.

RESTAURATION

La résidence vous propose un service boulangerie. Liste des produits et tarifs à la réception, commande à effectuer la veille, avant 18h. Votre commande sera disponible à partir de 9h à la réception. Pas de livraison les jours de fermeture de la réception. La résidence vous propose également un service petit-déjeuner (buffet), réservation la veille avant 18h.

Pour vos déjeuners et dîners, une liste de restaurant est disponible à la réception.

LAVERIE

Besoin de faire une lessive ? Une buanderie est à votre service 24h/24 au sein de la résidence. (Service payant - Jetons en vente à la réception).

NUISANCE SONORE

Pour le bien-être et la tranquillité des clients, nous vous demandons de respecter les espaces collectifs, les coursives ainsi que les balcons et terrasses. Le niveau sonore de

vos déplacements et de vos discussions doit être adapté afin de ne pas générer de bruits ou du tapage nocturne qui troubleraient la tranquillité d'autrui.

Tout bruit lié au comportement d'une personne ou d'un animal sous sa responsabilité, pourra amener l'hôtelier à inviter le client à quitter l'établissement sans qu'il ne soit besoin de procéder à des mesures acoustiques, dès lors que le bruit engendré est de nature à porter atteinte à la tranquillité de la clientèle (art. R. 1334-30 et R. 1334-31 du Code de la Santé Publique).

ÉQUIPEMENT BÉBÉ

Nous vous prêtons gracieusement lit, chaise bébé, pot et table à langer pour la durée de votre séjour (sous réserve de disponibilité).

ÉQUIPEMENT SUR DEMANDE

Pour votre confort, nous mettons à votre disposition table et fer à repasser, aspirateur, produits d'entretien nécessaires pour nettoyer les sols, et petits électroménagers (adaptateur électrique, bouilloire, grille-pain, sèche-cheveux, etc.). Les différents équipements mis à disposition gratuitement ou payant doivent obligatoirement être rapportés à la réception le jour du départ. N'hésitez pas à contacter la réception pour toute demande.

INTERNET

La résidence est équipée d'un accès WIFI dans toute la résidence avec WiFiPass. L'offre gratuite (bas débit et partagée: 1Mbit MAX) vous permet de consulter vos mails et surfer sur le net. Une offre payante vous permet de bénéficier d'un accès Haut Débit.

LINGE DE LIT ET DE TOILETTE

Besoin de draps ou de serviette de toilette ? Faites nous part de vos besoins et nous vous louerons le nécessaire. Nous pouvons aussi vous prêter gracieusement oreillers et couvertures supplémentaires.

MÉNAGE

Profitez pleinement de votre temps dans notre belle région et laissez nos équipes se charger du ménage de votre logement le jour de votre départ. Nettoyage de votre logement en option à la demande pendant votre séjour. Prix et conditions disponibles à la réception. Un kit d'entretien contenant les produits de première nécessité (liquide vaisselle, produit multi-surface, torchon, éponge, etc.) est mis à disposition.

TABAC

Nous rappelons à notre aimable clientèle qu'il est strictement interdit de fumer à l'intérieur du logement et des espaces communs. Aussi, des cendriers sont mis à disposition pour fumer sur les terrasses et balcons.

INFORMATIONS TOURISTIQUES

Nos équipes se feront un plaisir de vous renseigner sur votre destination de vacances. Vous trouvez également de la documentation à la réception.

RÉSERVATION D'ACTIVITÉS

Vous pouvez réserver diverses activités extérieures directement à la réception de la résidence.

QUESTIONNAIRE DE SATISFACTION

Un questionnaire de satisfaction vous sera envoyé par mail à la fin de votre séjour.

TRAÏTEMENT DES RÉCLAMATIONS

- Pour toutes réclamations concernant votre séjour merci de contacter notre service SAV à l'adresse suivante : sav@vacanceole.com



NOS PRESTATIONS

POOL

The pool is currently closed due to a last minute technical problem. A covered outdoor pool is available every day from 10 am to 7 pm. The swimming pool is open from May to September.

Compulsory bathing suit: bathing suit or swimming trunks (shorts forbidden). Swimming under the responsibility of the parents.

ON THE SPOT

An open bicycle room is available under the stairs of the hotel.

RESTORATION

The residence offers a bakery service. List of products and prices at the reception, order to be made the day before, before 6 pm. Your order will be available from 9 am at the reception. No delivery on the closing days of the reception. The residence also offers a breakfast service (buffet), reservation the day before 6 pm.

For your lunches and dinners, a restaurant list is available at the reception.

LAUNDRY

Need to do laundry? A laundry room is at your service 24 hours in the residence. (Paid service - Chips and doses of laundry on sale at the reception).

NOISE

For the well-being and the tranquility of the guests, we ask you to respect the collective

spaces, the corridors as well as the balconies and terraces. The sound level of your movements and your discussions must be adapted so as not to generate noises or the noise of the night which would disturb the tranquility of others.

Any noise related to the behavior of a person or an animal under his responsibility, may cause the hotelier to invite the client to leave the establishment without the need for acoustic measurements, as long as the generated noise is likely to affect the tranquility of the clientele (articles R. 1334-30 and R. 1334-31 of the Public Health Code).

BABY EQUIPMENT

We lend you free cot, high chair, potty and changing table for the duration of your stay (subject to availability).

EQUIPMENT ON REQUEST

For your comfort, we put at your disposal iron and ironing board, vacuum cleaner, maintenance products needed to clean floors, and small appliances

(electric adapter, kettle, toaster, hair dryer, etc.). The various equipments made available free or paid must obligatorily be reported to the reception the day of the departure. Do not hesitate to contact the reception for any request.

INTERNET

The residence is equipped with WIFI access throughout the residence with WiFiPass. The free offer allows you to check your emails and surf the net. A paid offer allows you to benefit from broadband access.

LINEN BED AND TOILET

Need sheets or towels? Let us know your needs and we will rent the necessary. We can also lend you complimentary pillows and blankets.

HOUSEHOLD

Make the most of your time in our beautiful region and let our teams take care of the cleaning of your home on the day of your departure. Optional cleaning of your accommodation on demand during your stay. Prices and conditions available at the reception. A maintenance kit containing essential products (dishwashing liquid, multi-surface product, dishcloth, sponge, etc.) is available.

TOBACCO

We remind our guests that smoking is strictly forbidden inside the accommodation and common areas. Also, ashtrays are available for smoking on terraces and balconies.

TOURIST INFORMATION

Our teams will be happy to inform you about your holiday destinations. You will also find documentation at the reception.

RESERVATION OF ACTIVITIES

You can book various outdoor activities directly at the reception of the residence.

SATISFACTION QUESTIONNAIRE

A satisfaction questionnaire will be sent by email at the end of your stay.

TREATMENT OF CLAIMS

For all complaints concerning your stay please contact our service department at the following address: sav@vacanceole.com



LES RÉSIDENCES VACANCIÈRES



ESCAPADE MER

- 01 Auberville (14) - Le Domaine de la Corniche
- 02 Mont St Michel (35) - Le Domaine du Mont
- 03 Saint Nic (29) - Les Terrasses de Pentrez
- 04 Fouesnant (35) - Le Domaine des Glenan
- 05 Vannes (56) - Ker Goh Lenn
- 06 Les Sables d'Olonne (85) - Les Jardins de l'Amirauté
- 07 La Tranche Sur Mer (85) - L'Océan
- 08 Lagord (17) - Le Domaine du Château
- 09 Lacanau (33) - Les Rives du Lac
- 10 Biscarrosse (40) - Le Domaine des Grands Lacs
- 11 Ondres (40) - L'Allée des Dunes
- 12 Alénia (66) - Résidence et Hôtel Las Motas
- 13 Argelès sur Mer (66) - Les Demeures de la Massane
- 14 Saint-Cyprien (66) - Les Demeures Torrellanes
- 15 Valras Plage (34) - Alizea Beach
- 16 Le Cap d'Agde (34) - Le Saint Clair
- 17 Le Cap d'Agde (34) - Savanna Beach / Les Terrasses de Savanna
- 18 Le Cap d'Agde (34) - Samaria Village / Hacienda Beach
- 19 Le Cap d'Agde (34) - Palmyra Golf
- 20 Le Cap d'Agde (34) - La Baie des Anges
- 21 Le Grau du Roi (30) - Cap Camargue
- 22 Carry-le-Rouet (13) - Adriana
- 23 Saint-Aygulf (83) - Les Calanques du Parc
- 24 Mandelieu-La-Napoule (06) - Carré Marine
- 25 Cagnes sur mer (06) - Le Crystal
- 26 Sari-Solenzara (2A) - Residence Lisa Maria

ÉCHAPPÉE CAMPAGNE

- 01 Uxelles (39) - Les Crozats
- 02 Motz (73) - Le Village des oiseaux
- 03 Châteauneuf-sur-Isère (26) - Le Domaine du Lac
- 04 Vallon-Pont-d'Arc (07) - Le Domaine de Chames
- 05 Aubignan (84) - Les Demeures du Ventoux
- 06 Saint Saturnin lès Avignon (84) - Sun Hols les Rives du Lac
- 07 Callian (83) - Le Domaine de Camiole
- 08 Peymeinade (06) - Résidence et Hôtel La Tour Carrée
- 09 Tourettes (83) - Les Bastides de Fayence
- 10 Remoulins (30) - Résidence Pont du Gard
- 11 Colombiers (34) - Le Domaine d'Ensérune
- 12 Homps (11) - Port Minervoix / Les Hauts du Lac
- 13 Rivières (81) - Le Domaine du Green
- 14 Barbaste (47) - Le Domaine du Golf d'Albret
- 15 Les Eyzies de Tayac (24) - Le Clos du Rocher
- 16 Egletons (19) - Le Domaine du Bosquet
- 17 Richelieu (37) - Les Relais du Plessis
- 18 Rochefort en Terre (56) - Ar Peoc'h

CITY TRIP

- 01 St Jean de Vedas (34) - Le Terral
- 02 Béziers (34) - Le Fonsérane
- 03 Merville - Toulouse (31) - Résid'Price
- 04 Dinan (22) - Duguesclin
- 05 Eprenay (51) - Les Demeures Champenoises
- 06 Eprenay (51) - Les Demeures Champenoises Comfort

ÉVASION MONTAGNE

- 01 Gresse en Vercors (38) - Les Gentianes
- 02 Villard de Lans (38) - La Croix Margot
- 03 Les 2 Alpes (38) - Au Cœur des Ours
- 04 Les 2 Alpes (38) - L'Edelweiss
- 05 La Féclaz (73) - Les Balcons d'Aix
- 06 Doucy - Valmorel (73) - Beauregard
- 07 Doucy - Valmorel (73) - Sappéy
- 08 Doucy - Valmorel (73) - La Duit
- 09 La Norma (73) - Les Chalets & Balcons de la Vanoise
- 10 Valfréjus (73) - La Turra & Les Chalets de la Ramouire
- 11 Valloire (73) - Le Hameau de Valloire
- 12 Tignes (73) - Le Borsat IV
- 13 Montchavin (73) - Le Chalet de Montchavin
- 14 Morillon (74) - Grand Massif
- 15 Megève (74) - Portes de Megève
- 16 Risoul (05) - Vega
- 17 La Foux d'Allos (04) - Central Park
- 18 La Foux d'Allos (04) - Les Chalets du Verdon
- 19 Guillaumes (06) - Les Gorges Rouges
- 20 Les Angles (66) - Les Chalets de l'Isard
- 21 Font Romeu (66) - Appart Vacances Pyrénées 2000
- 22 Seix (09) - La Souleille des Lannes
- 23 Seix (09) - La Maison du Haut Salat
- 24 Luchon (31) - Illixon
- 25 Peyragudes (66) - Privilège
- 26 Loudenvielle (65) - Les Jardins de Balnéa



ÉCO-RESPONSABLES

Vacancéole est engagé dans une démarche RSE (Responsabilité Sociétale des Entreprises) au niveau de l'ensemble de ses sites et dispose d'une charte environnementale spécifique depuis 2017. Chaque établissement dispose d'une politique adaptée en fonction des équipements déjà mis en place et de la politique locale : tri sélectif, ampoules basse consommation, leds, régulateurs de débit sur les robinets et douches, éco-gestes, produits issus de la production régionale, etc.

Une partie de nos sites ont déjà obtenu le label Clef Verte et d'autres sont en cours de labellisation.

Merci de nous aider lors de votre séjour par vos gestes et vos bonnes pratiques à contribuer au respect durable de notre environnement. Vous trouverez un chevalet dans vos logements qui vous guidera dans cette démarche.

Vacancéole is involved in a CSR approach (Corporate Social Responsibility) at all of its sites and has a specific environmental charter since 2017. Each establishment has a policy adapted to the equipment already in place and local politics: selective sorting, energy saving light bulbs, LEDs, flow regulators on faucets and showers, eco-friendly gestures, products from regional production, etc.

Some of our sites have already been awarded the Green Key label and others are being labeled.

Thank you for helping us during your stay by your actions and your good practices to contribute to the sustainable respect of our environment. You will find an easel in your accommodation that will guide you in this process.



Nous comptons sur votre engagement pour participer au tri sélectif mis en place par la commune en déposant vos déchets dans les réceptacles appropriés. Vous les trouverez à la sortie de chaque résidence.

We are counting on your commitment to participate in selective sorting put in place by the municipality by depositing your waste in the appropriate receptacles. You will find them at the exit of each residence.



LE GROUPE VACANCÉOLE

Créée en 2009 par Éric Journiat et Nicolas Braymand, Vacancéole est une société de gestion, d'exploitation et de commercialisation d'hébergements, de restaurants et d'infrastructures de loisirs.

Vacancéole gère aujourd'hui 70 résidences de tourisme situées sur tout le territoire Français, à la mer, à la campagne et à la montagne. La diversité des résidences, chalets, hôtels, villages et résidences de vacances, permet à Vacancéole de répondre aux envies et besoins du plus grand nombre.

Created in 2009 by Éric Journiat and Nicolas Braymand, Vacanceole is a management, operating and marketing company for accommodation, restaurants and leisure facilities.

Vacanceole now manages 70 tourist residences located throughout the French territory, at sea, in the countryside and in the mountains. The diversity of residences, chalets, hotels, villages and vacation homes, allows Vacancéole to meet the needs and desires of the greatest number.



Les équipes de Vacanceole font de leur mieux pour faire de vos vacances une réussite. Nous avons à cœur de vous accueillir dans des lieux enthousiasmants, riches en découvertes et en expériences authentiques et naturelles. En complément des nombreuses informations disponibles dans ce document, n'hésitez pas à nous solliciter. Nous saurons vous mettre en relation avec les meilleurs prestataires du territoire et vous conseiller un programme d'activités sur mesure.

Nous vous assurons que nous ferons le maximum pour que ce temps passé en notre compagnie vous apporte du bonheur et vous donne envie de découvrir d'autres destinations « Vacancéole ».

The Vacanceole teams do their best to make your vacation a success. We are eager to welcome you to exciting places, rich in discoveries and authentic and natural experiences. In addition to the many information available in this document, do not hesitate to contact us. We will put you in touch with the best providers in the area and advise you on a program of tailor-made activities.

We assure you that we will do our utmost to ensure that this time spent in our company brings you happiness and makes you want to discover other destinations « Vacancéole ».



ÉRIC JOURNIAT
Président de Vacancéole