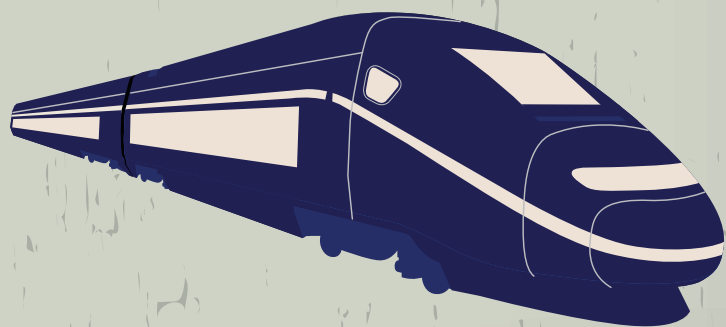


VILLERS SUR MER

sharing stories
in DEAUVILLE

8^{EME}

Rendez-vous du **MODELISME**



24-25 FEVRIER 2018 | 10H-18H

LE VILLARE - GRATUIT

TRAINS • AVIONS • BATEAUX • CAMIONS • FIGURINES • DIORAMAS



Un événement organisé par le Pôle Animations et Sports de la SPL Territoire de Deauville - 02 31 14 51 65 - villare@villers.fr

Mise en page : Pôle Animations et Sports de la SPL Territoire de Deauville - Designed by freepik - Vecteezy



Les 24 et 25 février prochains, le monde de la miniature se retrouve à Villers sur mer pour la 8ème édition du Rendez-vous du modélisme. L'événement incontournable des modèles réduits dans le Calvados.

Au coeur du Villare, centre associatif et culturel à Villers sur mer, une multitude d'exposants passionnés se réunissent pour partager et faire découvrir au grand public leur savoir-faire : bateaux, avions, trains, figurines, véhicules, dioramas... Tous seront à ce grand rendez-vous du modélisme en Normandie.

Venez à la découverte de cette exposition unique et amusez vous avec des activités ludiques : démonstrations, navigations, simulations de conduite...pour toute la famille !

Chaque année, plus de 3 500 visiteurs qui se laissent séduire lors de cet événement incontournable.

Cette huitième édition se place sous le signe de la nouveauté avec la participation de grands camions télécommandés !

SOMMAIRE

Page 2

Présentation.

Page 3

Contacts presse et organisation.

Page 4

Les exposants : Modélisme ferroviaire.

Page 6

Les exposants : Modélisme automobile.

Page 7

Les exposants : Modélisme naval et aérien, figurines.

Page 8

Les exposants : Modélisme et autres activités.

Page 8

Informations pratiques.



Organisation

Pôle animations et sports du territoire de Deauville
Villa Durenne - Place Mermoz - BP18 - 14 640 Villers sur mer

Contact presse

Xavier Le Guévellou - Coordinateur du Pôle animations et sports du territoire de Deauville
Villa Durenne - Place Mermoz - BP 18 - 14 640 Villers sur mer
animation@tourismevillers.com - 02 31 87 78 80 - 06 76 86 19 19

Lieu de l'événement

Le Villare - Centre associatif et culturel
26 Rue du Général de Gaulle - 14 640 Villers sur mer
villare@villers.fr - 02 31 14 51 65



Association des Jeunes Villersois - Section modélisme ferroviaire



L'Association des Jeunes Villersois possède depuis 7 ans un pôle modélisme. Deux disciplines y sont proposées : le modélisme ferroviaire et naval.

Lors de l'événement, la ligne ferroviaire Villers-St Vaast sera présentée. Ce réseau ferroviaire de 5 mètres 40 par 3 mètres est une partie de la ligne de chemin de fer reliant Deauville à Dives sur mer. Ce réseau vous conduit à la halte de Blonville sur mer et la gare de Villers sur mer, mais également à la gare et l'église de St Vaast en Auge, puis au golf, à la criée et la Gare de Dives sur mer. D'autres modules se rattachent à cette partie Villers/St-Vaast pour mesurer jusqu'à 15 m de long ! Il faudra patienter jusqu'en 2019, pour découvrir le réseau entièrement finalisé.

L'association apportera également un réseau ferroviaire de 1m20 par 2m50 qui pourra être conduit par les enfants, pour obtenir leur diplôme de conducteur de train !

Fédération Française de Modélisme Ferroviaire



La Fédération Française de Modélisme Ferroviaire regroupe les associations de modélistes ferroviaires. Quatre grandes associations nationales sont également associées : l'AFAN, l'AMFI, le Cercle du Zéro et le GEMME. Le fil rouge de son histoire et de ses créateurs est de développer le modélisme ferroviaire en France.

Gérard Lorant présentera son réseau ferroviaire « The Villers Valley Railway » : un réseau de 4m par 1m50 à l'échelle 1/48ème. Ce réseau est la version imaginaire de ces voies ferrées qui furent construites aux Etats-Unis vers 1880 de manière économique à l'écartement 3 pieds (914 mm) pour acheminer des matériaux destinés aux mines d'argent très prolifiques à la fin du 19ème siècle dans le Colorado.

Ce réseau, par sa conduite digitale, fait participer le public à la joie de l'animation sonore des locomotives à vapeur typiques de l'Ouest Américain.

Laurent Arque - Modéliste indépendant



NOUVEAU

Laurent Arque dévoilera son réseau modulaire « La Ferm'a Lolo » de 3m02 par 45cm. Une maquette ferroviaire de style normand composée de quatre modules à l'échelle HO (1/87ème).

Les trains circulent sur une voie unique au travers de bâtiments fabriqués en cardonnette, effectuant un va et vient entre deux coulisses d'extrémité, où il y a trois voies de garage.

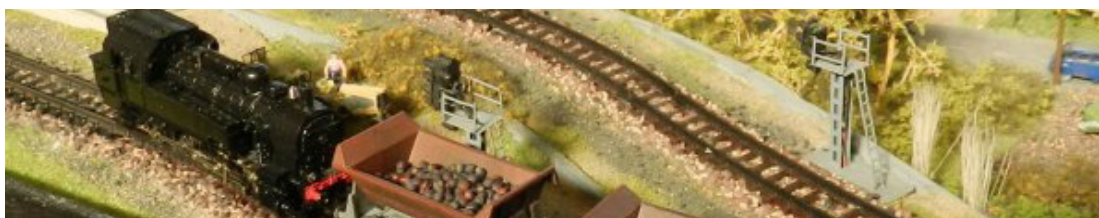
Le Cercle du Zéro



Le «Zéro» est l'appellation du modélisme ferroviaire à l'échelle du 1/43,5ème . Né en 1982, de la volonté de plusieurs amateurs passionnés par les modèles ferroviaires de cette échelle, Le Cercle du Zéro s'est donné comme préoccupation première de dynamiser à nouveau ce modélisme et de le promouvoir. L'association est membre à part entière de la Fédération Française de Modélisme Ferroviaire, et du MOROP. Ces deux appartenances leur assurent une reconnaissance en France et en Europe.

Didier Préd'homme et ses collègues de la section Normandie du Cercle du Zéro apporteront un réseau ferroviaire « Modules 4000 ». Sur 13 mètres de long, baladez-vous dans un quartier ancien bordé en contrebas d'une voie ferrée, ambiance ferroviaire à l'échelle O assurée !

Claude Guitard - Modéliste indépendant



Claude Guitard apportera son réseau ludique d'une dimension de 3m par 80cm à l'échelle N (1/160ème). Un réseau de train très animé et minutieux, où vous pourrez voir le fonctionnement du chargement et déchargement de charbon. Un véritable enchantement pour petits et grands lorsque toute la mécanique de précision se met en route !

Le Chemin de fer de la Chapelle



Le Club Chemin de Fer de la Chapelle regroupe des passionnés de construction et conduite de trains miniatures à la Chapelle en Serval, en Picardie.

Monsieur Patrick Picard apportera son réseau de train d'une dimension de 5m80 par 2m à l'échelle O (1/43,5ème). Ce train jouet est doté de 3 voies, de passages à niveau et de gares en tôle. Il vous plongera dans les années 50 et d'avant-guerre.



Mini camions Manchois radiocommandés



NOUVEAU

Créé en 2015 l'association Mini camions Manchois radiocommandés regroupe 13 membres, tous passionnés de modèles réduits dans l'assemblage de poids lourds, véhicules et engins de travaux publics.

Les membres de MCM RC présenteront leurs réalisations à l'échelle 1/14ème et feront des démonstrations de conduite d'engins de tous genres. Tandis que les engins de travaux publics et les pelleteuses s'activeront à leur chantier, les camions eux se croiseront sur la route. Le public pourra s'initier à la conduite de ces maquettes !

FOCUS

Leur passion, les camions. Mais pas n'importe lesquels. Ceux en miniatures qu'ils mettent environ 180 heures à construire et qui font leur fierté. Aucun d'entre eux ne sont chauffeurs-routiers, même s'ils s'appellent entre eux « chauffeurs ».

Il s'agit bel et bien d'une passion qui conduit les treize membres de l'association à acquérir des maquettes de camions Man, Scania, Mercedes, Volvo ou King Hauser (US), à l'échelle 1/14e, auprès des deux seuls fabricants au monde de ces modèles réduits, en métal et plastique ou aluminium, Tamiya (Taïwan) et Wedico (Allemagne).

La maquette leur est livrée en kit, et ils assemblent tous les éléments, châssis, moteur, carrosseries et accessoires avec toutes pièces brutes non peintes d'origine. Auxquels s'ajoutent des options, éclairage du véhicule (phares, clignotants, gyrophares) et sonorisation (bruit de moteur, avertisseur) installées sur le tracteur de la semi-remorque. Lequel pourra évidemment se faire adjoindre une remorque pour constituer un ensemble roulant complet.

Il faut environ 180 heures de construction, pour un budget de 600 € pour le tracteur et 400 € pour la remorque. À raison d'une maquette par an, en moyenne, ces passionnés de modélisme routier, désormais regroupés au sein de la nouvelle association, possèdent un beau parc de véhicules.

L'appellation Mini camions-RC est nationale et favorise le lien - via internet et les réseaux sociaux - avec les autres collectionneurs du pays. Cela permet aux membres de l'association manchoise de participer aux rencontres nationales de camions radiocommandés.

Modèles Réduits Côte de Nacre - Voitures électriques et thermiques



Modèles Réduits Côte de Nacre dispose d'un espace de loisirs pour le modélisme radio commandé qui se situe à Saint Aubin sur Mer (14). Circuit tout terrain pour les voitures TT 1/8, Short course, Truggy... De quoi en prendre plein les yeux ! Lors du Rendez-vous du Modélisme l'association apportera une vingtaine de modèles de voitures électriques et thermiques. Elles circuleront sur un mini circuit installé face au Villare.



Association des Jeunes Villersois - Modelisme naval



Le club de modélisme naval vous présentera pendant ces deux jours d'exposition, dix-sept modèles réduits de bateaux : pêche, commerce, sauvetage, plaisance... Une variété importante de bateaux vous sera proposée avec notamment une réplique du Titanic encore en construction. Vous pourrez l'admirer dans toute sa splendeur dès l'année prochaine au prochain Rendez-vous du Modélisme.

Un bassin à l'extérieur du Villare permettra au public de les voir naviguer, mais également de piloter certains de ces navires miniatures !

Club d'AéroModélisme de la Côte Fleurie



Le Club de Modélisme de la Côte Fleurie, affilié à la Fédération Française d'Aéromodelisme, va vous permettre de découvrir tout un univers, basé sur la construction et le pilotage d'avions radio-commandés.

Le club d'AéroModélisme de la Côte Fleurie apportera plusieurs maquettes d'avions, et organisera des ateliers de montage de maquettes.

A l'étage du Villare, au Pôle simulateur, vous pourrez profiter des simulateurs de vol !

Michel Mongay - Modéliste indépendant



Michel Mongay apportera une partie de sa collection de 2000 figurines de toute époque, aux échelles 30mm et 90 mm. Un travail minutieux de modelage mais également de peinture, à la frontière de l'Histoire et de l'Art. Pour les plus curieux, l'exposant réalisera des démonstrations de peinture sur figurines.

Association des Passionnés de la Simulation Ferroviaire par l'Informatique

NOUVEAU



Créé en 2005 l'association des passionnés de la simulation ferroviaire par l'informatique a pour but de faire découvrir la simulation informatique ferroviaire à travers des manifestations diverses et variées. Michel Retoré et ses collègues seront présents à l'étage du Villare, au Pôle Simulateur et apporteront deux simulateurs de trains. Initiation à la conduite virtuelle d'un train pour petits et grands !

La Maison du champagne par François Tromeur

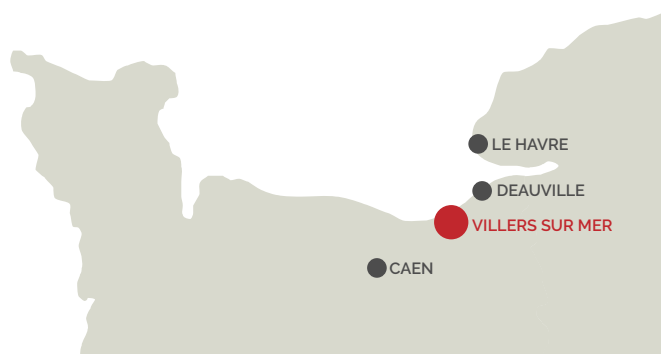


François Tromeur, modéliste indépendant présentera « La Maison du champagne », maquette pédagogique artistique et architecturale sur l'élaboration du vin champagne. Après 5 000h de travail, découvrez plusieurs centaines de personnages, une grande maison, des machines, le tout en matériaux de récupération. Sa maquette à l'échelle 1/25ème représente toutes les étapes du travail du vin de champagne, de la vendange à l'expédition. La scène et les personnages ramènent le spectateur dans les années 40 !

Vente de modèles réduits, pièces détachées et produits dérivés

- Jean Louis Desleux, vendeur spécialisé en modélisme ferroviaire.
- Jean Marie Bertinet, vendeur spécialisé en drones, hélicos, voitures télécommandées.
- Eric Quenderf, vendeur spécialisé en Figurines cyclistes peintes à la main.





Lieu de l'événement

Le Villare - Centre associatif et culturel
26 Rue du Général de Gaulle
14 640 Villers sur mer
villare@villers.fr - 02 31 14 51 65



Samedi 24 et dimanche 25 février 2018

De 10h à 18h sans interruption au Villare à Villers sur mer

Entrée gratuite

Informations grand public

Bureau d'Information Touristique de Villers sur mer
Place Jean Mermoz - BP18
14 640 Villers sur mer
contact@tourismevillers.com - 02 31 87 01 18 - www.indeauville.fr

INDEAUVILLE