

CHATEAU GUILLAUME-LE-CONQUERANT

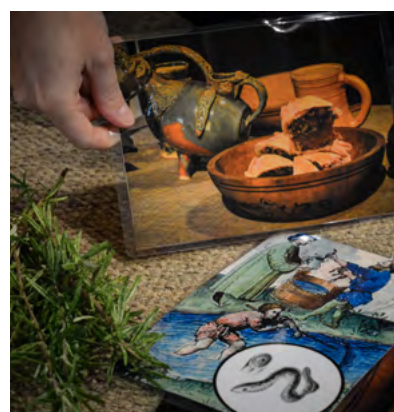
DOSSIER DE PRESSE
ANIMATIONS 2023



Château
Guillaume-le-Conquérant
Falaise



La visite
en réalité
augmentée



**Nouveauté
2023**
les visites du
mercredi en
famille

LE CHÂTEAU AU PRINTEMPS



Samedi 29 avril

ET SI ON S'AMUSAIT COMME AU MOYEN ÂGE ?

Marionnettes, chariots, billes, osselets, toupies, épées de bois et chevaux-bâtons, découvrez les jouets du Moyen Âge et mettez vos pas dans ceux de la mesnie Rougemare pour découvrir en musique les danses médiévales !
Toute la journée pendant votre visite.



Samedi 13 mai

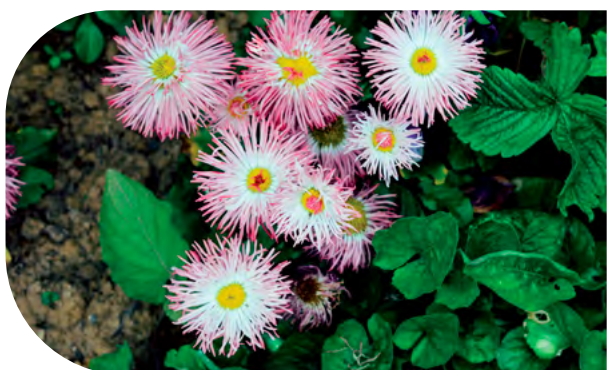
GRAFFITIS ET LUMIERES AU CHATEAU

Visite libre à la lampe torche et à la lampe frontale dans les donjons et les tours d'enceinte pour partir à la découverte des graffitis.

Les 3 et 4 juin à 11h 14h30 et 16h30

LES RENDEZ-VOUS AUX JARDINS CHAQUE APRÈS-MIDI

Cultivées pour leurs racines ou récoltées afin de broyer leurs feuilles, les plantes sont indispensables à la vie quotidienne du Moyen Âge. Comment soigne t-on la vue ? Comment fabrique t-on du bleu ? Venez découvrir le secret de nos bonnes herbes.



Les mercredis en famille

Les petits secrets de la vie quotidienne

Pendant les vacances, visitez **en famille** les donjons du château. Voyagez grâce aux épices, imaginez les passe-temps des ducs et découvrez l'équipement du chevalier. Ces visites proposent un contenu plus **ludique** en privilégiant l'**exploration** la **participation** et la **manipulation**.



En compagnie de nos guides, explorez les salles et découvrez de manière ludique les petits secrets de la vie quotidienne au Moyen Âge.

Autour d'activités sur le banquet, les contes, les couleurs, découvrez les saveurs médiévales, et les anecdotes de la vie d'un seigneur.

Une visite pour petits et grands mêlant échange et manipulations.

À partir de 5 ans. Durée : 1h30.



Les visites en famille sont proposés les **mercredis 8, 15, 22 février, 1er mars, 12, 19, 26 avril, 03 mai, 25 octobre et 1er novembre**.

Pour vous assurer le meilleur confort de visite, le nombre de place est limité à 35 personnes.

La réservation est **obligatoire** au 02 31 41 61 44
Tarifs habituels.

Vacances d'hiver, printemps et automne

Le Mercredi à 14h30



La visite en réalité augmentée

Grâce à la tablette remise en début de visite, remontez le temps et découvrez dans les salles du parcours les décors des donjons-palais et l'ingéniosité de l'architecture militaire.

Sur l'écran, les couleurs et le mobilier apparaissent, les fresques défilent, les machines de guerre s'activent et les salles reprennent vie.

Pour compléter ce récit, écoutez Guillaume le Conquérant, Richard Coeur de Lion et Aliénor d'Aquitaine qui vous accueillent et vous racontent leur histoire, celle des ducs de Normandie et des rois d'Angleterre.

L'expérience tablette, c'est aussi une chasse au trésor, des cartes et une généalogie pour mieux comprendre la Normandie médiévale.

Une visite ludique et originale pour toute la famille.



Les visites

Visite individuelle des donjons

Tous les jours de 10h à 18h. Derniers billets vendus à 17h.

•Visites guidées (1h) :

• De l'ouverture au 2 juil. et du 9 sept. au 5 nov. inclus :
15h30 les weekends, ponts et vacances scolaires
toutes zones.

• Été : du 8 juillet au 3 septembre :

tous les jours à 10h30 – 14h (GB) - 15h30 - 17h

(sauf pendant les Médiévales, et sauf le 13 juil. à 17h)

