



Château
Guillaume-le-Conquérant
Falaise

CHÂTEAU GUILLAUME-LE-CONQUÉRANT

DOSSIER DE PRESSE - PRINTEMPS 2026

CONTACTS PRESSE

Laura FRIQUET
Coline COURBIN

laura.friquet@falaise.fr
coline.courbin@falaise.fr

Tél. 06 28 01 14 63
Tél. 06 58 32 30 11



VACANCES DE PRINTEMPS (toutes zones)

GRATUIT!

**CHASSE
AUX
TRÉSORS**

**lundi 6 avril
10h à 12h**

**AU CHÂTEAU
GUILLAUME-LE-CONQUÉRANT**

ENFANTS ACCOMPAGNÉS D'UN ADULTE
OBLIGATOIREMENT

PLUS DE RENSEIGNEMENTS AU 02 31 41 61 61

Ville de **FALAISE** Château Falaise

Lundi 6 avril

CHASSE AUX TRÉSORS

La Ville de Falaise invite petits et grands à une grande chasse aux trésors dans la basse cour du château Guillaume-le-Conquérant. Un événement familial et ludique qui ravira les amateurs de chocolat ! Deux circuits d'enigmes à découvrir: l'un pour les moins de 6 ans et l'autre pour les 6-12 ans.

INFORMATIONS PRATIQUES

Lundi 6 avril - de 10h à 12h

Animations en accès libre dans la basse-cour

Gratuit - Tout public

Enfants accompagnés d'un adulte obligatoirement

Plus de renseignements sur l'événement

au 02 31 41 61 61

Visite des donjons de 10h à 18h - Visite guidée à 15h30

Tarifs : Adultes : 9,50 € • Enfants (- 17 ans) : 5 € • Pass Famille : 24 € • Gratuit pour les moins de 6 ans

Dernière visite une heure avant la fermeture

Château Guillaume-le-Conquérant 14700 FALAISE - Tél : 02 31 41 61 44 - chateauaccueil@falaise.fr

www.chateau-guillaume-leconquerant.fr

Du 7 au 30 avril 2026

DÉCOUVREZ NOTRE NOUVELLE VISITE SENSORIELLE !

VISITES FAMILLES à 15h30, en semaine (10h30 et 15h30 le mercredi). Durée : 1h30 - sur réservation.

REMÈDES, POTIONS ET DÉCOCTIONS - À LA RECHERCHE DE L'ÉPÉE PERDUE

VISITES GUIDÉES à 15h30, le week-end. Durée : 1h



À LA RECHERCHE DE L'ÉPÉE PERDUE

Une visite en famille dont vous êtes le héros !

Le chevalier Perceval a besoin de vous pour retrouver son épée. Accompagnés du guide du château, partez à la découverte des salles des donjons. Résolvez les énigmes, récoltez les indices et créez une fabuleuse histoire dont vous deviendrez le héros !

8, 9, 13, 15, 16, 20, 22, 23, 27, 29 et 30 avril

Dans le cadre des ÉTONNANTS PATRIMOINES.

Durée : 1h30 - Sur réservation - à partir de 6 ans

REMÈDES, POTIONS ET DÉCOCTIONS

NOUVEAUTÉ

Aux grands maux les grands remèdes !

Le temps d'une visite, faites un voyage au Moyen Âge. Votre objectif : soigner un patient ! Manipulations ludiques, explications historiques, et jeux vous aideront à faire les bons choix. Dites « Adieu » aux idées reçues et « Bonjour » à une nouvelle carrière : soignant médiéval !

7, 8, 10, 14, 15, 17, 21, 22, 24, 28 et 29 avril

Dans le cadre des ÉTONNANTS PATRIMOINES

Durée : 1h30 - Sur réservation - à partir de 10 ans



lesetonnantspatrimoines.fr

INFORMATIONS PRATIQUES

Visites familles dans le cadre des ÉTONNANTS PATRIMOINES

Durée : 1h30 - Sur réservation - à partir de 6 ans

Tarifs : Adultes : 9,50 € • Enfants (- 17 ans) : 5 €

• Pass Famille : 24 € • Gratuit pour les moins de 6 ans

Château Guillaume-le-Conquérant - 14700 FALAISE

Tél : 02 31 41 61 44 - chateauaccueil@falaise.fr

www.chateau-guillaume-leconquerant.fr



© Les simples médecines - Plus d'informations sur lessimplesmedecines.com

INFORMATIONS PRATIQUES

Animation tout le long de la journée - Tout publics

Tarifs : Adultes : 9,50 € • Enfants (- 17 ans) : 5 € • Pass Famille : 24 € • Gratuit pour les moins de 6 ans

Dernière visite une heure avant la fermeture

Château Guillaume-le-Conquérant - 14700 FALAISE - Tél : 02 31 41 61 44 - chateauaccueil@falaise.fr

www.chateau-guillaume-leconquerant.fr

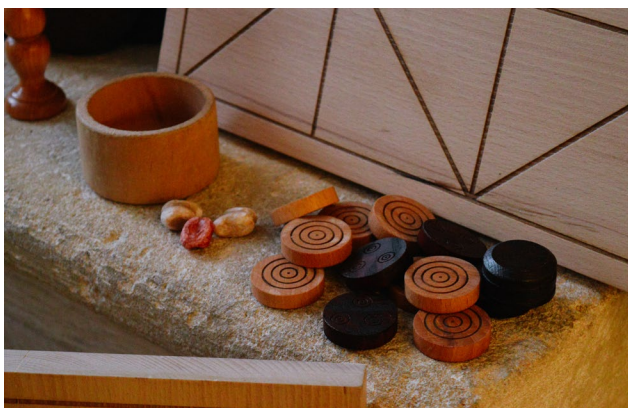
Samedi 18 et dimanche 19 avril

MÉDECINE ET HYGIÈNE AU MOYEN ÂGE NOUVEAUTÉ

Sous les traits de Dame Marguerite, apothicairière érudite du XV^e siècle, Sylvie Langlois de l'association « Les Simples Médecines », va vous partager ses connaissances sur les soins au Moyen Âge, les plantes médicinales et les remèdes parfois surprenants.

Mercredi 27 mai

ATELIER JEUX MÉDIÉVAUX NOUVEAUTÉ



Pendant huit jours, la Ville de Falaise vous invite à relever un défi collectif : prendre conscience de la place parfois excessive qu'occupent les écrans dans notre quotidien et redécouvrir le plaisir d'activités déconnectées. L'objectif ? Réduire l'usage des écrans, renouer avec des loisirs créatifs ou ludiques et renforcer les liens en famille ou entre amis.

Parmi les animations phares de cette édition, l'équipe du château Guillaume-le-Conquérant vous propose un voyage ludique dans le temps ! À quoi jouait-on au Moyen Âge ? Jeux d'adresse, de hasard, stratégiques ou d'extérieur... Les participants pourront découvrir ou redécouvrir : la marelle, l'alquerque ou encore le jeu du renard et des oies. Un moment convivial et intergénérationnel, idéal pour passer du temps ensemble.

INFORMATIONS PRATIQUES

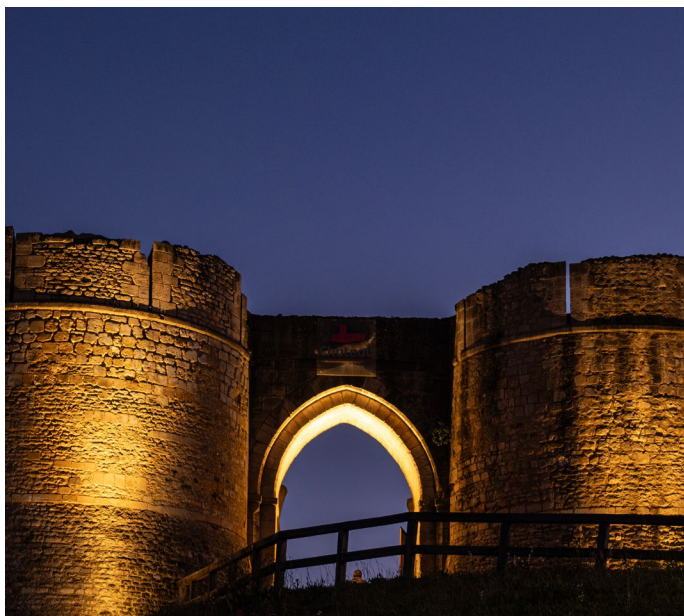
Atelier jeux médiévaux dans le cadre de la Semaine sans écrans - Mercredi 27 mai de 15h30 à 17h

Durée : 1h30 - Sur réservation - à partir de 6 ans

Tarifs : Adultes : 9,50 € • Enfants (- 17 ans) : 5 € • Pass Famille : 24 € • Gratuit pour les moins de 6 ans

Château Guillaume-le-Conquérant - 14700 FALAISE - Tél : 02 31 41 61 44 - chateauaccueil@falaise.fr

www.chateau-guillaume-leconquerant.fr



Pierres en Lumières Samedi 30 mai

© CalmusA

À LA RECHERCHE DES DENIERS DE GUILLAUME NOUVEAUTÉ

Dans le cadre du festival normand « Pierres en lumières », le Château Guillaume-le-Conquérant vous propose de participer à une nouvelle activité à partager en famille. Partez dans les donjons sur la piste des deniers de Guillaume ! Grâce au livret-jeu remis en début de visite tentez de déchiffrer le message codé et éclaircissez le mystère...

INFORMATIONS PRATIQUES

Samedi 30 mai de 20h à 23h

Gratuit - Visite libre familiale à partir de 5 ans

CONTACT

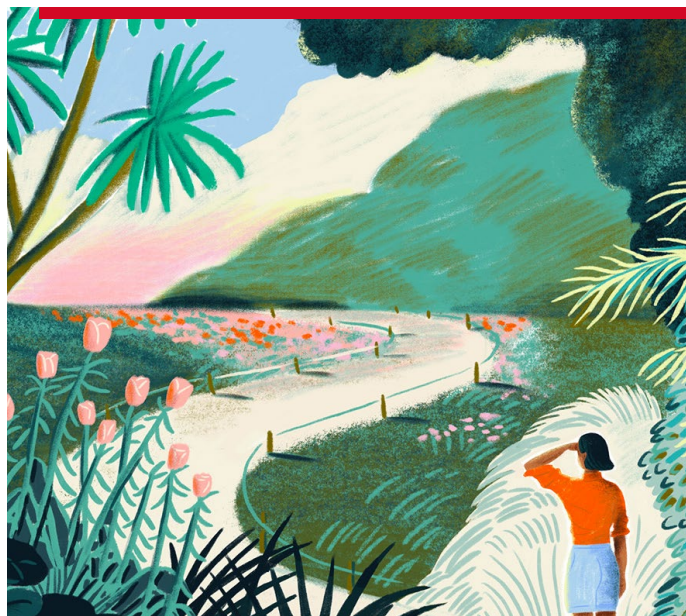
Château Guillaume-le-Conquérant

14700 FALAISE

Tél : 02 31 41 61 44

chateauaccueil@falaise.fr

www.chateau-guillaume-leconquerant.fr



Rendez-vous aux jardins Samedi 6 et dimanche 7 juin



À l'occasion de la 23^e édition des Rendez-vous aux jardins, la basse cour du château Guillaume-le-Conquérant met à l'honneur la richesse du patrimoine végétal.

Jardiniers, professionnels ou encore amateurs se mobilisent pour partager leur passion et prodiguer des conseils personnalisés.

Tout au long du week-end, le public pourra profiter de visites thématiques, découvrir les savoir-faire des associations locales, échanger avec Bertrand le Jardinier, rencontrer les médiateurs du château, ou encore comprendre les missions du service des espaces verts de la Ville de Falaise.

Une édition renouvelée, riche de nouveautés, qui invite petits et grands à redécouvrir le jardin sous un nouvel angle.

INFORMATIONS PRATIQUES

Samedi 6 et dimanche 7 juin

Animations en accès libre dans la basse-cour

Gratuit- Tout public