



LA SPIRITERIE
FRANÇAISE

CHÂTEAU DU BREUIL
NORMANDIE



LE DAUPHIN
Restaurant gastronomique



COMMUNIQUÉ DE PRESSE

UN SALON DE THÉ ÉPHÉMÈRE S'INSTALLE AU CHÂTAU DU BREUIL

*Une parenthèse gourmande proposée
par le restaurant le dauphin*

Le Château du Breuil est heureux d'annoncer l'arrivée d'une nouvelle expérience gourmande au cœur du domaine : un salon de thé éphémère imaginé en collaboration avec le restaurant gastronomique Le Dauphin, situé au Breuil-en-Auge.

DU 30 AVRIL AU 31 AOÛT 2026

Du 30 avril au 31 août 2026, la salle de séminaire du Château du Breuil se transformera en un lieu chaleureux et convivial, ouvert du jeudi au dimanche, invitant visiteurs, touristes et habitants de la région à profiter d'une pause gourmande dans un cadre bucolique au cœur de la Normandie.

*Une offre gourmande
tout au long de la journée*

Pensée comme une expérience accessible et raffinée, cette collaboration proposera une offre de restauration légère et de salon de thé tout au long de la journée :

- Tartes salées
- Salades fraîches et de saison
- Club sandwiches
- Planches de fromages normands et charcuterie
- Pâtisseries artisanales
- Boissons chaudes, fraîches, vins, cidres et produits du domaine

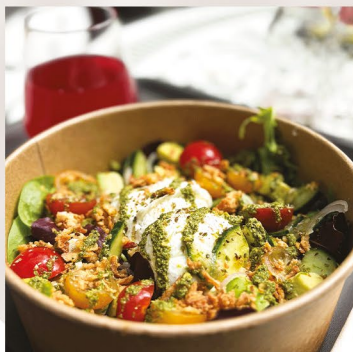
*Une nouvelle expérience
au cœur du domaine*

Déjà reconnu pour la production de ses Calvados AOC Pays d'Auge, whiskies français et spiritueux, le Château du Breuil poursuit ainsi le développement de son offre touristique.

Cette initiative s'inscrit dans une volonté de faire découvrir le domaine autrement, en associant patrimoine, gastronomie et art de vivre normand.




Informations
pratiques

- Du 30 avril au 31 août 2026
- Ouverture du jeudi au dimanche de 10h30 à 18h
- Château du Breuil, Les Jourdain
- 14130 Le Breuil-en-Auge
- Accès libre



CONTACT

chloe.vivien@chateau-breuil.fr / 02.31.65.60.00

   @laspiriteriefrancaise

www.spiriterie.com

L'abus d'alcool est dangereux pour la santé, à consommer avec modération.