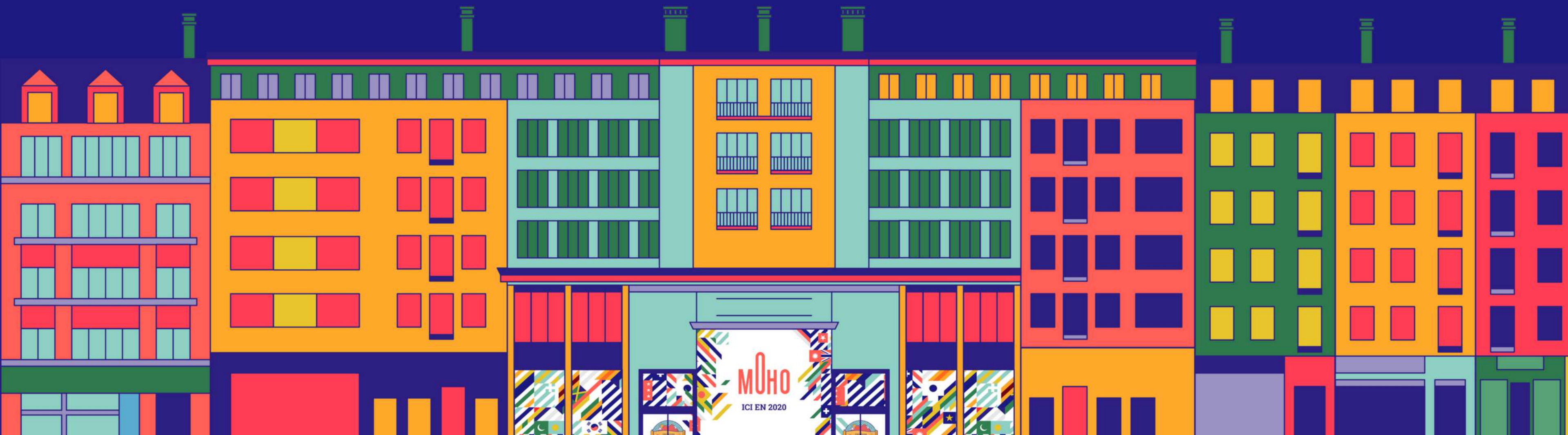


MUHO

Nos espaces événementiels

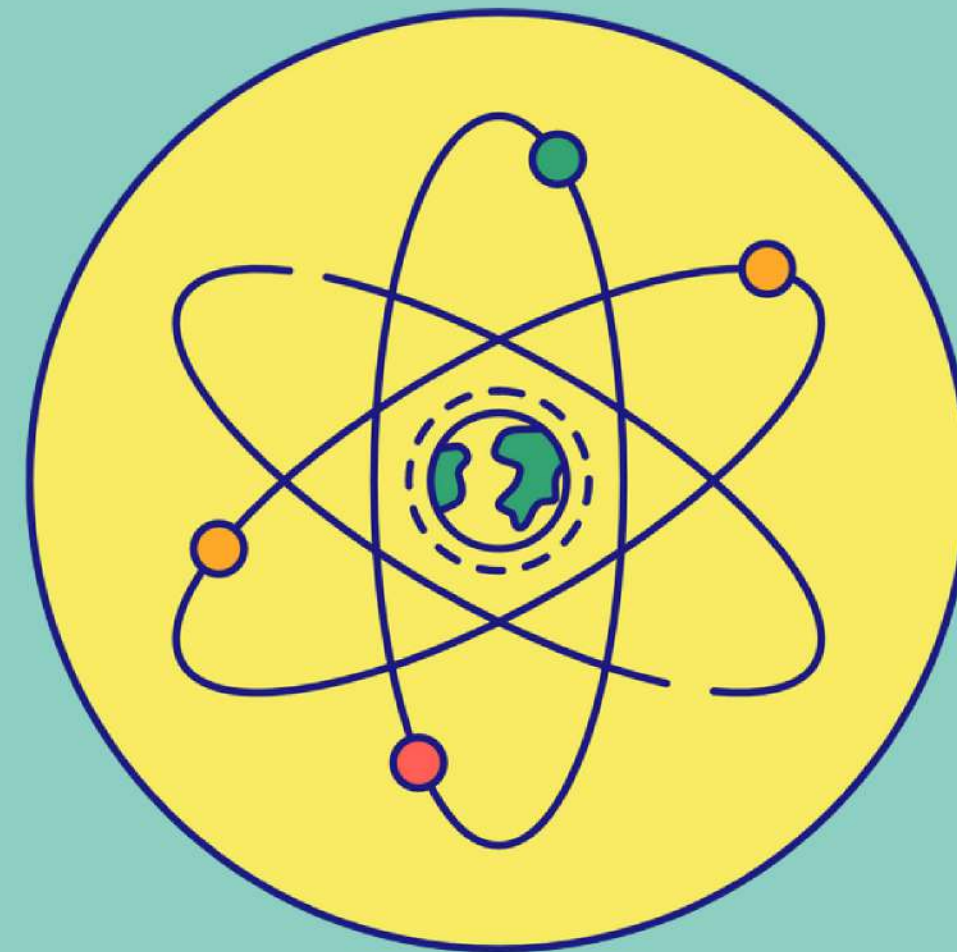


Notre mission

Trouver des solutions systémiques aux grands enjeux environnementaux et sociétaux en recréant des collectifs sous 2 formes:



Un lieu de 7500m²



Des programmes

Un lieu de 7500m²

Bienvenue dans le premier collider en Europe

500

postes
de
travail

20

espaces
événementiels

40

événements
d'intérêt
général

7500

m² de
superficie

1500

m² ouverts
au grand
public

MOHO

Espaces Événementiels

Organisez vos événements dans un lieu inspirant et disruptif, avec des espaces modulables conçus pour stimuler la collision des idées et la créativité.



Salle de conférence



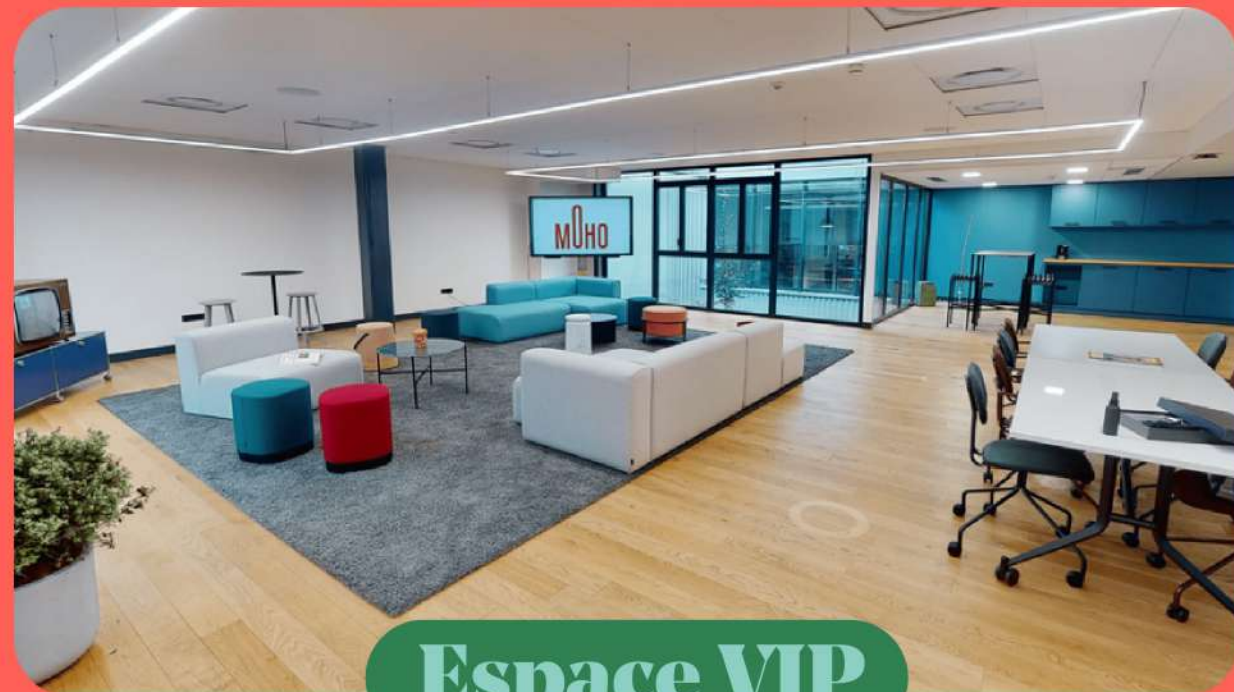
Atrium



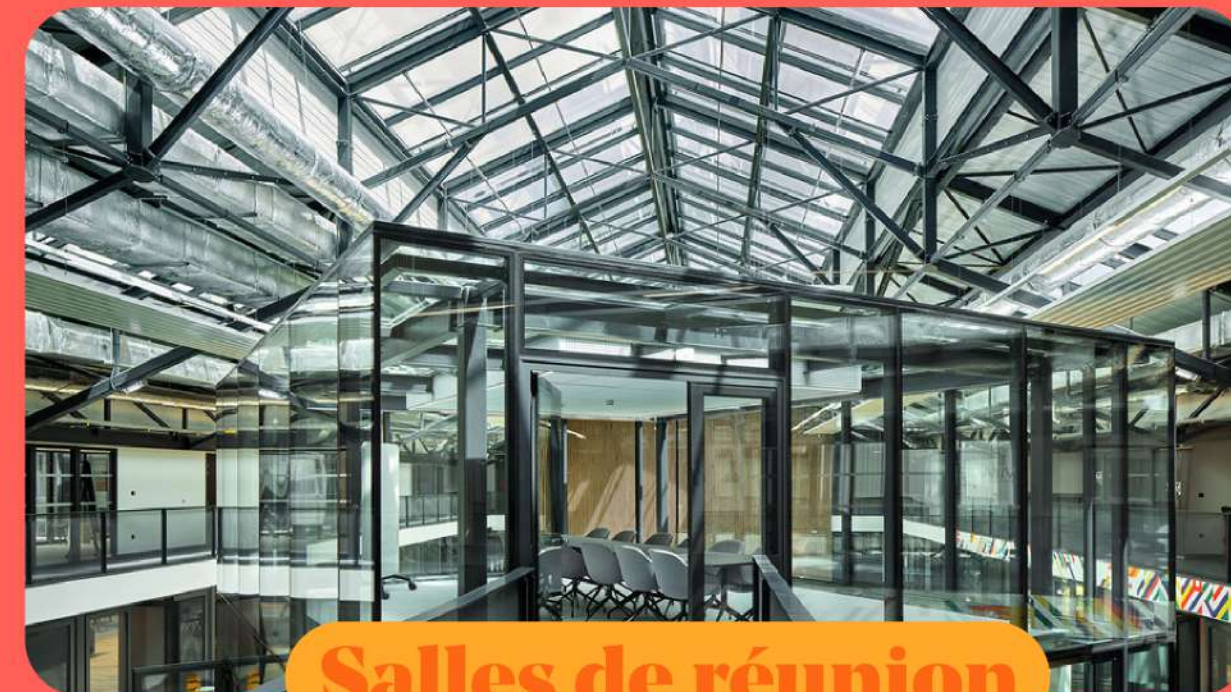
Terrain multisports



Amphithéâtre



Espace VIP



Salles de réunion

Salle de conférence

Inspire

Capacité d'accueil : 270 personnes

290 m² divisibles en 3 espaces :

- **Espace 1 (135 m² dont 1 scène de 32m²)**
- **Espace 2 (77 m²)**
- **Espace 3 (77 m²)**

En option : 1 espace loge



Équipements techniques

- **2 vidéo-projecteurs, 2 écrans**
- **2 écrans de retour sur scène**
- **Sonorisation**
- **4 Micros (HF main + micro-casque)**
- **Éclairage de scène : 4 spots**

> Captation vidéo possible sur demande



Amphithéâtre

Disrupt

Capacité d'accueil : 130 places

- 110 sièges
- 20 assises sur plateforme (poufs, fatboy...)



Équipements techniques

- 1 vidéo-projecteur, écran
- 1 écran de retour sur scène
- Sonorisation
- 3 Micros (HF main + micro-casque)
- Éclairage de scène : 4 spots

> Captation vidéo possible sur demande

Atrium

Location uniquement en soirée, à partir de 18h00

- Dîner assis jusqu'à 72 personnes
- Apéritif ou cocktail dinatoire jusqu'à 300 personnes

> Avec un écran géant pour des diffusions lors de votre événement, pour des animations, pour visionner un match...



Équipements techniques

- Écran géant
- Vidéo-projecteur
- Sonorisation d'ambiance
- 12 tables de 6 convives
- Un bar central
- 1 micro

Terrain multisports

Dare

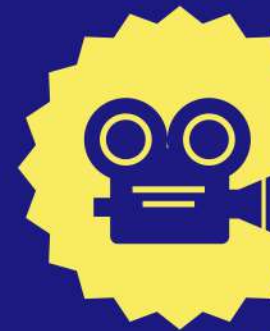
Salle modulable :

- Terrain de sport
- Conférence jusqu'à 400 personnes
- Salons de 20 à 40 stands
- Repas assis jusqu'à 280 personnes



Équipements sportifs

- Basket 5x5 ou 3x3, football indoor, handball, badminton, volley



Équipements événementiels

- Moquette de protection du parquet
- 2 vidéo-projecteurs, 2 écrans
- Sonorisation + 1 micro HF main
- Gradins de 60 places

- En option : 400 chaises conférence, mange-debout, estrade, régie, scénarisation sur mesure.

Espace VIP

Capacité d'accueil : 250 personnes

300 m2 divisibles en 3 espaces :

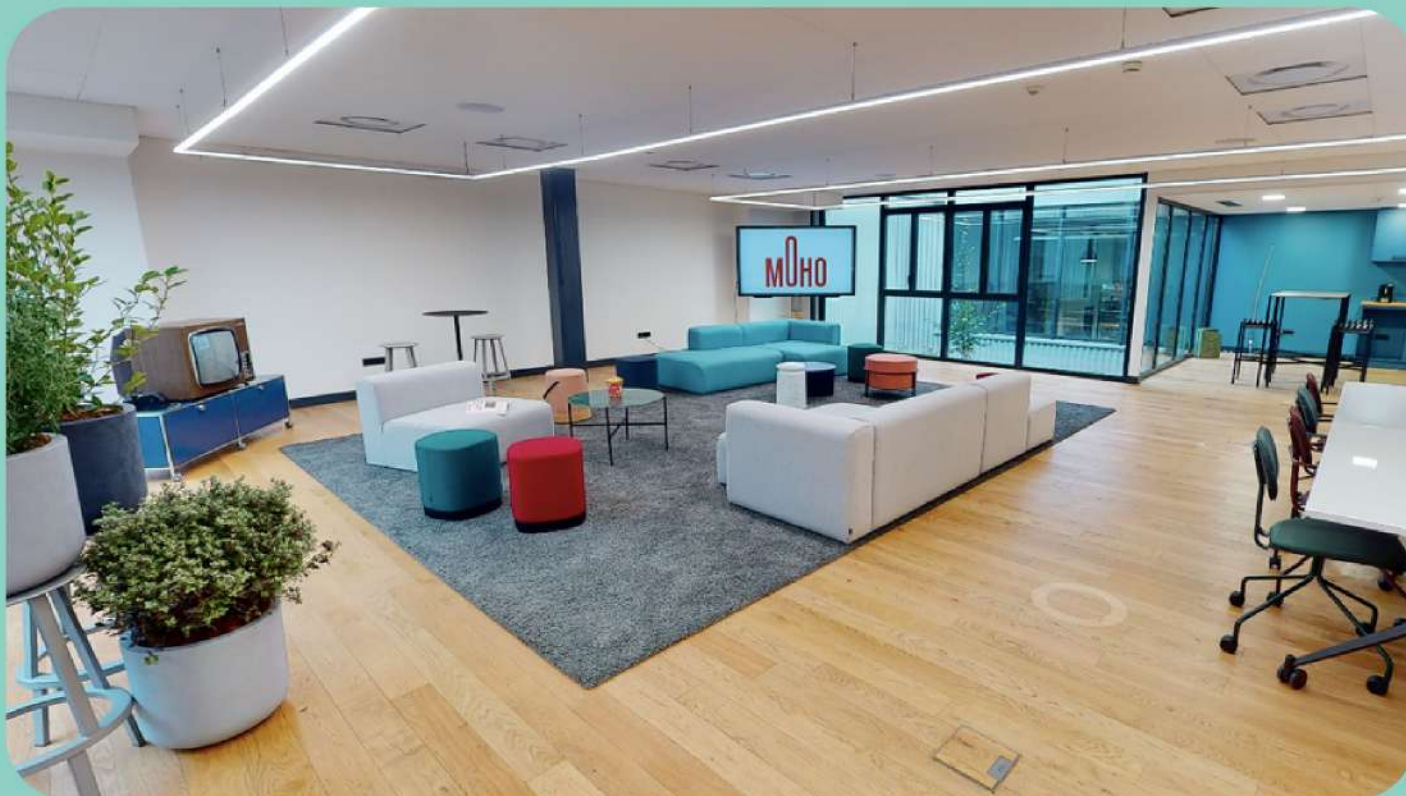
- **VIP 1 (80 m²) : De 10 à 30 personnes**
- **VIP 2 (110 m²) : De 20 à 70 personnes**
- **VIP 3 (110 m²) : De 20 à 70 personnes**

Mises en place 100% modulables (plénière, ateliers, cocktail...)



Équipements techniques

- **Écrans TV mobiles**
- **Tableaux vélédas mobiles**
- **Sonorisation**
- **Micros HF main**
- **Éclairage led**



Cube (RDC)

Dream

Salle modulable :

- 40 personnes en format plénière
- 24 personnes en format U
- 30 personnes en îlots de travail
/ ateliers de créativité



Équipements techniques

- Ecran TV mobile
- Tableau blanc & feutres
- Tables vélédas
- Mini-tribunes
- Mobilier varié et modulable



Cube (Étage)

Dream

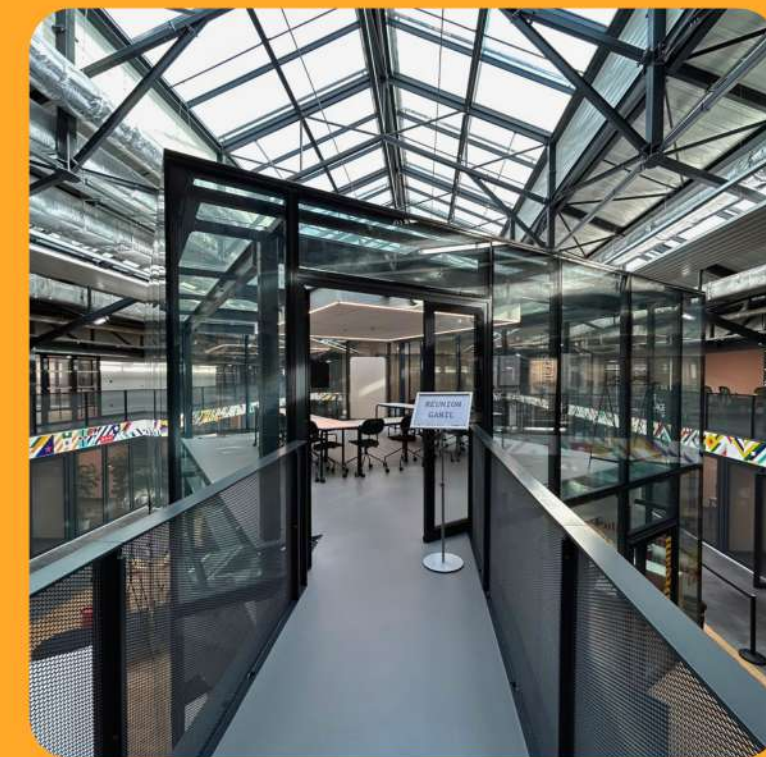
Salle modulable :

- 40 personnes en format plénière
- 24 personnes en format U
- 30 personnes en îlots de travail
/ ateliers de créativité



Équipements techniques

- Ecran TV mobile
- Tableau blanc & feutres
- Tables vélédas
- Mini-tribunes
- Mobilier varié et modulable



Salle de réunion

Make

Salle modulable :

- 30 personnes en format plénière
- 20 personnes en format board
- 25 personnes en îlots de travail / ateliers de créativité



Équipements techniques

- Ecran TV mobile
- Tableau blanc & feutres
- Tables vélédas
- Mini-tribunes
- Mobilier varié et modulable



Salles de réunion

Lead & Succeed

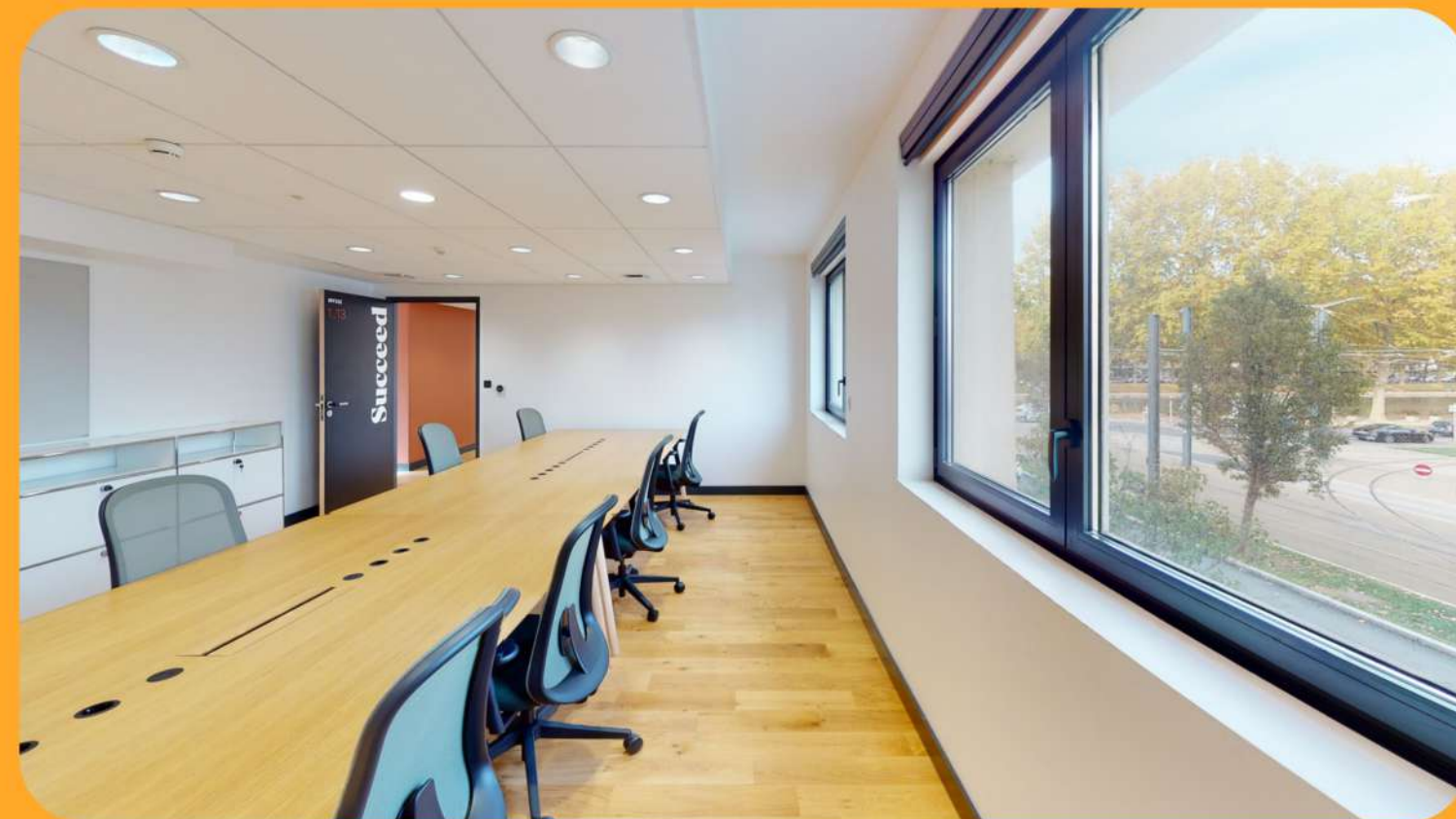
Bureaux confidentiels

- Lead jusqu'à 8 personnes
- Succeed jusqu'à 15 personnes



Équipements techniques

- Grand écran TV tactile & connecté
- Tableau véléda et feutres
- Grandes tables de travail
- Fauteuils de bureau confortables



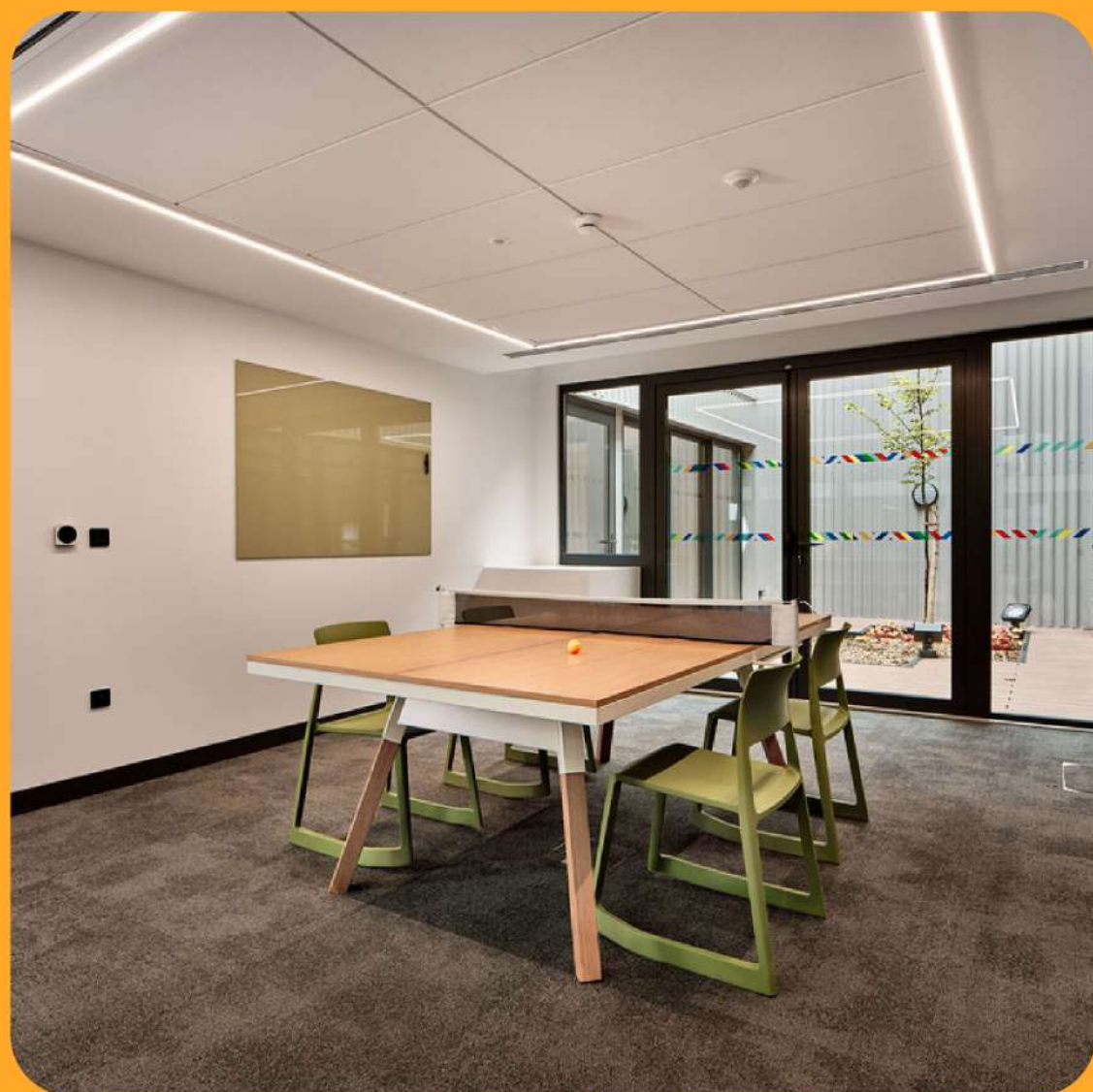
Les petites salles de réunion

- De 1 à 8 personnes selon les salles



Équipements techniques

- Écran TV mobile
- Tableau véléda & feutres



Experiment room

L'espace "Experiment" est un espace associatif ouvert au grand public et dédié aux projets d'intérêt général pouvant accueillir des expositions, ateliers, et projections en lien avec la transition écologique et l'inclusion sociale.

Il est aussi privatisable pour vos événements

- Plénière : 70 personnes
- Ateliers : 60 personnes
- Déjeuner assis : 60 personnes
- Cocktail debout : 100 personnes



Équipements techniques

- 1 écran
- 1 vidéoprojecteur
- Sonorisation
- 1 micro HF main
- Tables de travail
- Tableaux blancs et feutres



MOHOLICIOUS

**Cuisine à base de produits, frais, locaux
et de saison !**

Une offre traiteur spécifique pour les événements :

- Petits déjeuners, accueils et pauses cafés
- Déjeuner à l'assiette jusqu'à 20 personnes
- Buffet jusqu'à 50 personnes

**> Cocktails, déjeuner et dîner de +50 personnes
fournis par nos traiteurs partenaires.**



Plan de nos espaces événementiels (RDC)

 SALLE DE CONFÉRENCE

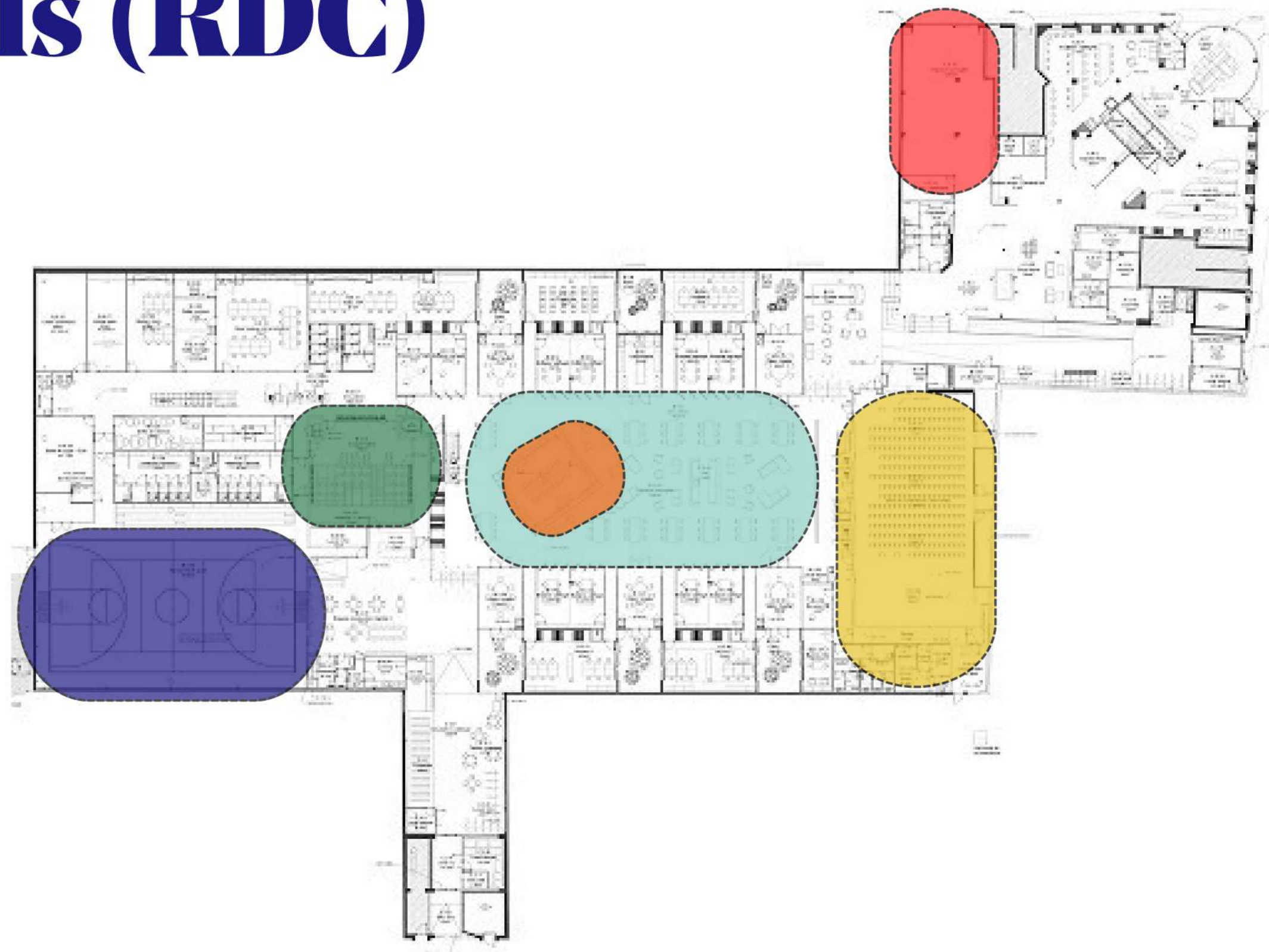
 ATRIUM

 TERRAIN MULTISPORT





 DREAM RDC

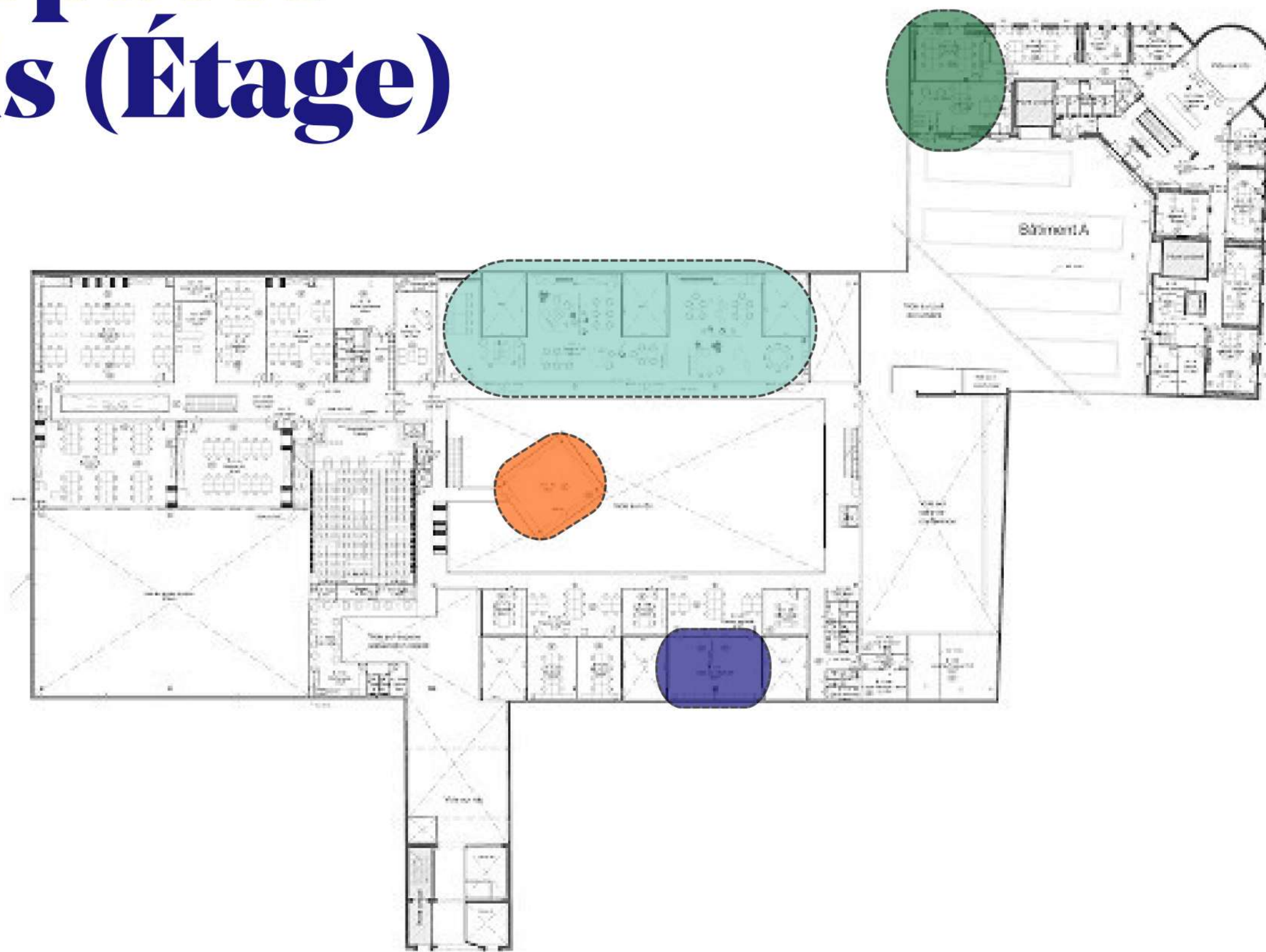
 AMPHITHÉÂTRE

 ESPACE EXPERIMENT



Plan de nos espaces événementiels (Étage)

-  ESPACE VIP
-  MAKE
-  DREAM ÉTAGE
-  LEAD & SOLVE



The image features a dark blue background with decorative geometric patterns in the corners. These patterns consist of overlapping, angled rectangular shapes in white, red, yellow, and green. In the top-left and top-right corners, there are also red squares containing a white starburst or sunburst symbol. The central focus is the word 'MOHO' in a large, bold, orange-red sans-serif font.

MOHO

Contact

event@moho.co