



# Manoir de la Poterie



HOTEL RESTAURANT & SPA



# Notre histoire

- Situé dans un environnement exceptionnel entre **Deauville** et **Honfleur** et à quelques pas du rivage, le Manoir de la Poterie & SPA à Cricquebœuf, est une Demeure réalisée en 2000 et ouverte le 1er avril 2001 avec 18 Chambres. En 2005, la construction de la seconde partie où se nichent le SPA, une Suite, cinq Chambres et une Salle de Séminaire. Ouverture du SPA en juin 2006, accessibilité aux Chambres et à la Salle de Séminaire entre Mars et Mai 2007.

- Le Manoir de la Poterie doit son nom aux Habitants de Cricquebœuf qui vivaient de leur artisanat, la Poterie, au XVIème Siècle dont les vestiges sont à ce jour sous la mer. Par respect de la région, les Chambres, au cœur de notre Maison Principale, portent toutes le nom d'une variété de pomme dont les arbres sont plantés dans le jardin et celles, au cœur de notre Espace Bien-Être, portent des noms se rapportant à leur style : Directoire, d'inspiration Marine ou Contemporaine.

- Cricquebœuf est situé à mi-chemin entre deux des plus prestigieuses cités touristiques bas-normandes, Honfleur (7 km) et Deauville (7km). Cette petite commune rurale alliant la douceur de la campagne au plaisir de la mer doit son nom à un dénommé "Cric" saxon d'origine qui prit racine entre le Ve et VIIe siècle et... bœuf de "budh" qui signifie abri, habitation. L'Église est dédiée à "St Martin", elle est édifée sur un gisement de ce matériau dont la carrière, à proximité, est comblée par le magnifique étang qui lui sert de miroir de nos jours. Le Lavoir : Depuis que le joli petit Lavoir s'est refait une beauté, de son petit toit d'ardoises et de son ossature "chêne", la curiosité sur ses origines a été piquée. Les travaux seront minimes et le joli Lavoir public voit donc le jour quelque temps plus tard... Depuis 1902, plus de cent ans et toujours là ! Plus que jamais là ! fleuri et admiré... Un autre petit coin de verdure et de calme à Cricquebœuf.



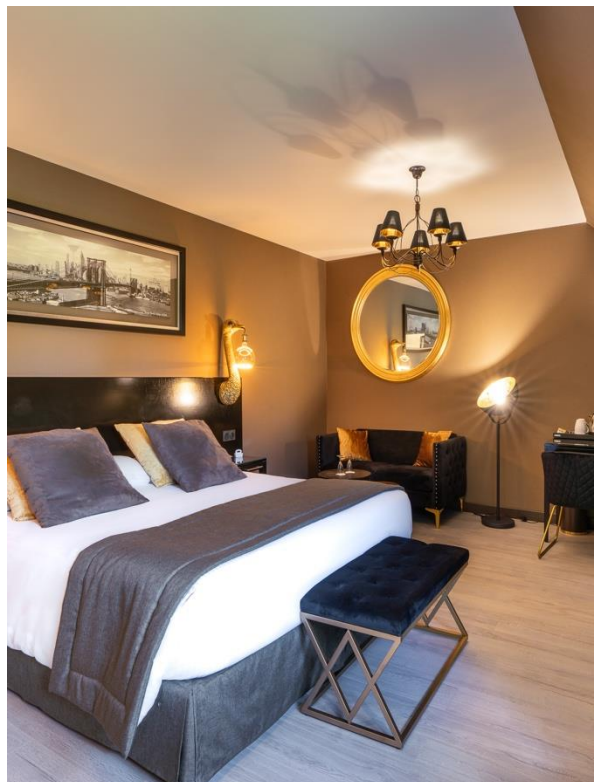


## Le Manoir de la Poterie & SPA Les Thermes

Découvrez notre [Film](#)

- 24 chambres dont 1 suite
- Un restaurant gourmand **Le Louis XVI**
- Un bar à cocktail & salon de thé « **Côté cheminée** »
- Une salle de séminaire climatisée à la lumière du jour
- Un spa partenaire de la marque **Phytomer**, avec 4 cabines de soin, solarium
- Une piscine couverte chauffée à 30° toute l'année
- Un parc ludique et arboré de 1,7 hectares avec ses terrasses ensoleillées
- Un parking privé avec 5 bornes électriques, dont Tesla
- Un accès direct à 600m à une plage sauvage
- Un personnel de qualité, professionnel et passionné

Repère de Famille, amoureux et amis.



# Les chambres

- 23 chambres et une Suite
- Décoration unique et personnalisée
- Spacieuses de 24 à 48m2 équipées avec bureau, coffre-fort, lit Queen Size (180x200) plateau de courtoisie, mini-bar, coin salon, wifi fibre, TV écran Led full HD, baignoire (dont 3 chambres avec douche italienne sur demande)
- Vue Estuaire ou Parc arboré
- Chambres twin, triple ou quadruple (sur demande)
- Presse numérique
- Accès illimité à la Maison du SPA



## Buffet Petit-déjeuner

- Buffet gourmand de 8h à 11h
- Sucré/salé – chaud/froid
- Produits locaux et frais
- Pâtisseries maison
- Saumon fumé maison au bois de hêtre
- Mini crêpes ou pancakes
- Oeufs label rouge
- Huitres Normandes à discretion
- Jus détox maison
- Vin pétillant, Calvados à discretion
- Confitures locales
- Caramel beurre-salé maison
- Thé artisanal Normand à la pomme
- 5 variétés de jus de pomme Normand bio
- Charcuterie, fromages normands
- Fruits frais et salade de fruits frais de saison

Servi au buffet, en chambre, en saison sur la terrasse et au Salon Côté cheminée. Ouvert à la clientèle extérieure.

# SPA Les Thermes

- 450m2 dédiés à la détente et à la relaxation avec notre partenaire Phytomer
- 4 cabines de soin, dont deux duo, douche, Salle de repos, tisanerie
- Piscine couverte de 17m, chauffée à 30°
- Equipée avec hammam, banquette balnéo, bain à remous, jets streams, hammam, sauna mur de sel de l'Himalaya
- Une terrasse ensoleillée à l'abri des regards
- Disponibilité et réservation de vos soins en ligne sur l'application Booksy
- Privatisation possible de la piscine en soirée avec forfait champagne



Ouvert à la clientèle extérieure 7j/7 de 9h à 21h sur réservation.  
Les enfants de moins de 12 ans ne sont pas admis dans l'enceinte du SPA.

**PHYTOMER**

  
SPA  
LES THERMES

# Le Louis XVI

- Cuisine maison
- Un restaurant gourmand
- Une cuisine savoureuse
- Des produits locaux et frais
- Une carte de saison
- Une terrasse dans le parc arboré
- Des diners romantiques au coin du feu
- Une équipe de passionnés
- Carte des vins de producteurs français



Du jeudi au lundi de 19h à 21h. Ouvert à la clientèle extérieure.



# Salon Côté cheminée

- Superficie de 160m2
- Bar américain : Bar à Cocktails
- Jeux en bois (échec, morpion, quatre) et jeux de sociétés
- Piano ¼ queue
- Diner romantique devant la cheminée
- Salon de thé à partir de 15h tous les jours
- Petit déjeuner au coin du feu





## Notre salle de séminaire

- Une salle plénière de 70m<sup>2</sup>, climatisée, à la lumière du jour avec vue sur le parc arboré.
- Située au calme, dans la Maison du SPA.
- Disposition multiple selon vos besoins (U, théâtre, classe, ronde...)
- Un écran TV LG 75" partage d'écran ou HDMI
- Matériel avec crayon, feuilles et carafe d'eau filtrée du Manoir, plate ou gazeuse
- Deux paperboards, un tableau blanc aimanté réversible, un pointeur laser.
- Wifi par la fibre avec un réseau sécurisé.
- Incentive sur place ou à proximité
- Pauses gourmandes en terrasse ou côté cheminée
- Une offre sur mesure, personnalisée

# Le Parc du Manoir

- 1,7 hectares à quelques pas de la mer
- Fontaine avec sa pêche aux canards
- Terrasse ensoleillée du matin au soir pour vos petits-déjeuners, apéritifs et diners.
- Hammacs, chaises longues, fauteuils...
- Mare aux canards d'ornement
- Brasero et BBQ pour vos événements privées
- Agapanthes, roses et végétation variée
- Terrain de pétanque professionnel
- Decorations et sculptures
- Miroir à Selfie





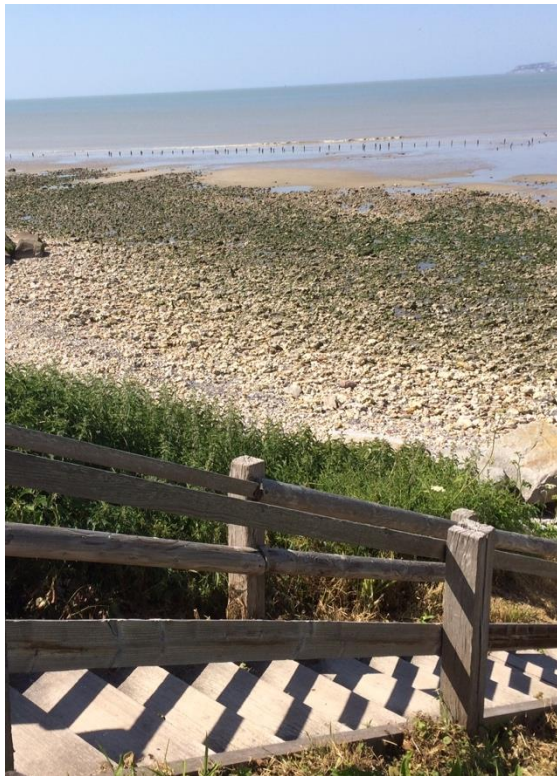
# Boutique



- HOTEL  
Gourmandises regionales  
Beurre doux ou ½ sel du petit déjeuner  
Calvados, jus de pomme local, bio  
Caramels, Sous verres Natacha Perlik,  
Sac en toile de jute “Manoir”  
A l’effigie du Manoir : Dou doune, Carafe,  
sac en toile de jute...  
Carte postale du Manoir



- SPA  
Produits Phytomer visage et corps  
Maillots de bain femme et homme



## Plage de Cricqueboeuf

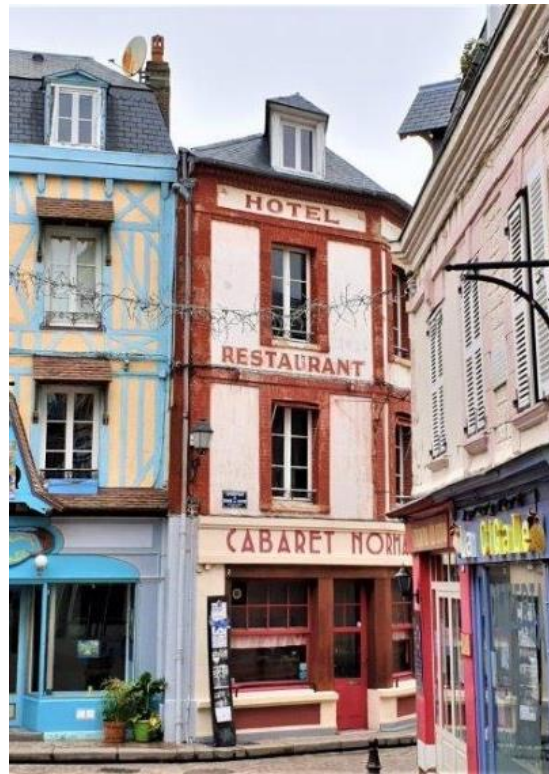
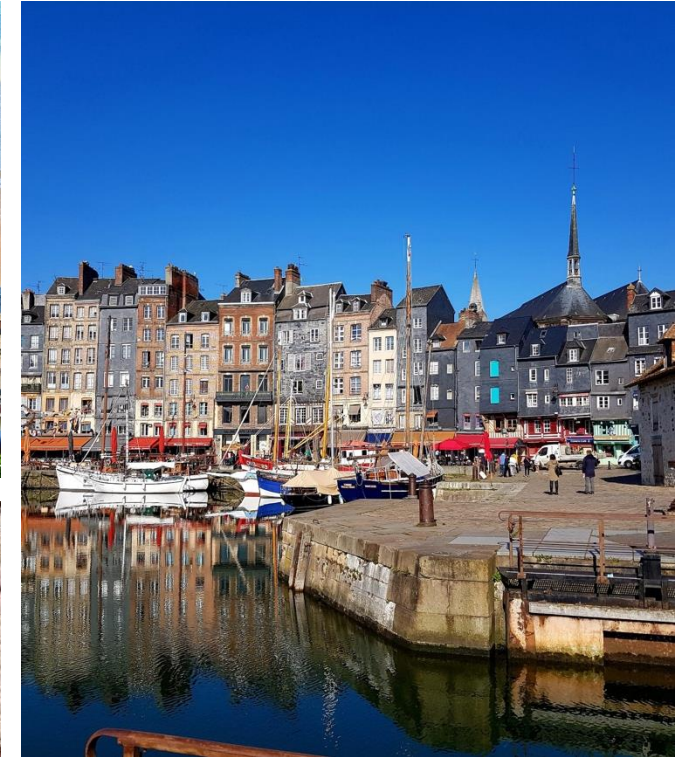
Evadez vous le temps d'un instant à seulement 600m de l'hôtel, sur cette plage sauvage.

A marée basse, rejoignez :

- Villerville » 0h30/2 kms
- Trouville » 1h30/7 kms
- Honfleur » 1h45/8 kms

# A voir, à faire

- VILLERVILLE  
Ruelles typiques  
Lavoir  
Plage de sable sauvage  
Lieu de tournage "Un singe en Hiver"
- HONFLEUR  
Le vieux Honfleur  
Place et église Ste Catherine  
Port de pêche
- DEAUVILLE  
"21e arrondissement"  
Célèbre plage avec Les Planches  
Boutiques et hotels de luxe
- TROUVILLE SUR MER  
Marché aux poissons  
Plage familiale
- PONT-L'ÉVEQUE et le PAYS D'AUGE



# Nous contacter

- TELEPHONE 02.31.88.10.40

- WEBSITE

[www.manoirdelapoterie.fr](http://www.manoirdelapoterie.fr)

[www.spa-normandie.com](http://www.spa-normandie.com)

[www.seminairenormandie.fr](http://www.seminairenormandie.fr)

- EMAIL

Information/réservation [info@honfleur-hotel.com](mailto:info@honfleur-hotel.com)

SPA [info@spa-normandie.com](mailto:info@spa-normandie.com)

Commercial : [Lucile.legros@manoirdelapoterie.fr](mailto:Lucile.legros@manoirdelapoterie.fr)

- NOUS REJOINDRE

Route départementale 513 du bord de mer entre Honfleur et Deauville

En train : Gare de Trouville-Deauville

En voiture : A13 sortie aéroport de Deauville St Gatien



## Manoir de la Poterie



HOTEL RESTAURANT & SPA

