

GOLF DE CAEN LA MER



LE CLUB

Domaine de 92 hectares dédié au golf, situé aux portes de Caen, ce parcours offre une expérience golfique exceptionnelle. Conçu par Fred W. Hawtree, architecte écossais de renom, le golf a été créé en 1990. Initialement composé de 18 trous (Plaine-Vallon), le parcours s'articulait autour d'une zone boisée, sur des terres agricoles. Un parcours supplémentaire de 9 trous, le Bois, a ensuite été aménagé dans la forêt. Aujourd'hui, les 27 trous s'intègrent parfaitement au relief naturel et aux dénivelés, s'adressant aux débutants comme aux experts. La configuration actuelle du domaine offre une évasion naturelle à seulement 10 minutes du centre-ville de Caen.





BIODIVERSITÉ AU GOLF



Les différentes plantations et les arbres matures du parcours du Bois offrent un habitat à de nombreuses espèces. Les rencontres avec des cerfs, des lièvres et divers oiseaux sont fréquentes. Un inventaire complet de la faune et de la flore a été réalisé par La Ligue de Protection des Oiseaux, confirmant que le site abrite de nombreuses espèces patrimoniales. Le Golf de Caen la Mer a obtenu en 2024 le label BRONZE Golf & Biodiversité, initié par la Fédération Française de Golf et vise le label ARGENT pour les prochaines années.

LES PARCOURS



PLAINE-VALLON

Le parcours Plaine-Vallon est un 18 trous, Par 71 de 5986 mètres, s'articulant dans un massif boisé. Parcours de compétition, la Plaine et le Vallon réservent leurs lots de difficultés, exigeant de longs drives et beaucoup de précision.

LE BOIS

Le parcours 9 trous du Bois offre un exercice des plus complets, exigeant longueur et précision pour se déplacer efficacement parmi les arbres aux essences variées.

LES PARCOURS

TARIFS

HAUTE
SAISON

9 TROUS : 45€

18 TROUS : 75€

BASSE SAISON

9 TROUS : 37€

18 TROUS : 55€



LES DIFFÉRENTS ÉQUIPEMENTS

ENTRAÎNEMENT

L'espace d'entraînement comprend un practice de 250 mètres de long avec 35 postes, dont 18 couverts, 2 putting greens et 3 zones d'approche, ainsi que 2 trous d'école.

LOCATION

Nous proposons à la location des voiturettes : 35 € pour 18 trous, 20 € pour 9 trous ; Ainsi que des chariots manuels à 6€.



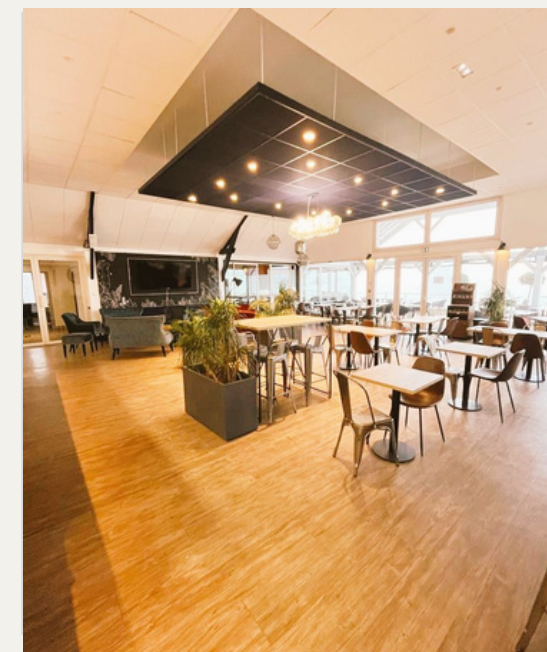
LE RESTAURANT

*La
Caentee'n*
— Restaurant du Golf —

Le restaurant du golf vous accueille tous les midis avec une cuisine qui joue les classiques de la brasserie, le tout offrant une vue panoramique sur le site. Tous les plats sont faits maison et une formule est proposée chaque jour en complément de la carte.

& LES SALLES DE SÉMINAIRE

Les deux salles, équipées d'un vidéoprojecteur et du WIFI, permettent d'organiser des événements privés sur réservation. La salle "Angot" peut accueillir jusqu'à 100 personnes tandis que la seconde a une capacité maximale de 20 personnes.



LOCALISATION



02 31 94 72 09



CONTACT@GOLF-CAENLAMER.FR



LE VALLON 14112 BIÉVILLE-BEUVILLE



GOLFDECAENLAMER

