

INFOS pratiques

• NUMÉRO UTILE : 112

• CONTACTS UTILES

SUISSE NORMANDE TOURISME



À Thury-Harcourt-Le-Hom : 2, Place Saint-Sauveur

À Clécy : Place du Tripot

À Saint-Rémy-sur-Orne : Centre culturel les Fosses d'Enfer
(en saison)

☎ 02 31 79 70 45

www.suisse-normande-tourisme.com

THURY PLEIN AIR

Location de vélos (VTT, VTC) et vélos électriques

Impasse des Lavandières

14220 Thury-Harcourt-Le-Hom

☎ 02 31 79 40 59

www.thury-plein-air.fr

• SIGNALER UN PROBLÈME



Réalisation : CPIE Vallée de l'Orne en partenariat avec la Communauté de Communes Cingal-Suisse Normande et Suisse Normande Tourisme

Avec la participation financière de l'Europe



Fonds européen agricole pour le développement rural : l'Europe investit dans les zones rurales.

Conception graphique : Little Big Com - Crédits photos : CPIE Vallée de l'Orne sauf mention contraire.

ESCAPADES À FAIRE depuis le circuit

LE CIRCUIT PATRIMOINE « LA MINE ET L'INDUSTRIE »

À Saint-Rémy : 9 étapes - 5,2 km -
1 h 30 à pied.

Laissez votre vélo au centre culturel
des Fosses d'Enfer et partez
explorer l'ancienne cité minière de
Saint-Rémy-sur-Orne.

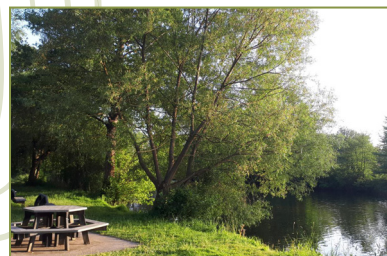


LA BRASSERIE DE LA LIE

Découvrez les bières artisanales et bio dans la
boutique à deux pas de la voie verte.



PAUSES DÉTENTE sur l'itinéraire



LES BORDS DE L'ORNE

À 0,6 km du centre culturel des Fosses d'Enfer, sur la voie verte, en direction de Thury-Harcourt, un site bucolique avec des tables invite à une pause près de l'eau. À quelques mètres, ne manquez pas le pittoresque Pont de la Mousse.



SUR LA ROUTE DES CRÊTES

Avant les rochers de la Houle, un petit bois dispose de tables de pique-nique ombragées.

LE CENTRE CULTUREL DES FOSSES D'ENFER À SAINT-RÉMY-SUR-ORNE

Il abrite une médiathèque, un centre d'art contemporain avec des expositions toute l'année et le bar-restaurant « La Pomme d'Happy ».

CINGAL SUISSE NORMANDE

LES CRÊTES DE Suisse Normande



Photo : Greg Wait



Cet itinéraire vous emmène sur les hauteurs panoramiques de la Suisse normande et les rochers de la Houle par la célèbre route des crêtes. À Saint-Rémy, il vous livre un pan de l'histoire industrielle de la vallée de l'Orne.



● 1 POINT DE DÉPART

Centre culturel des Fosses d'Enfer à Saint-Rémy-sur-Orne

● BALISAGE DU PARCOURS (DANS LES DEUX SENS)



● INFORMATIONS TECHNIQUES

Distance totale : 12 km + antenne vers église de Saint-Rémy-sur-Orne : 0,3 km aller + antenne vers les rochers de la Houle : 0,1 km aller

Niveau : difficile

Sens de parcours suggéré : De Saint-Rémy-sur-Orne vers Thury-Harcourt

Temps de parcours : 1 h (hors pauses)

Dénivelé : 210 m D+/-

● LÉGENDE

— Tracé de la boucle

a Brasserie La Lie

— Voie verte

b Les bords de l'Orne

D Point de départ

Restaurants & bars

Toilettes & points d'eau

Aire de pique-nique

P Parking

Commerces alimentaires



À VOIR LE LONG

de l'itinéraire



Photo : Greg Wait

1 LES ROCHERS DE LA HOULE

Les roches, dégagées par la rivière, dominent toute la vallée de l'Orne. Ce lieu vertigineux est le point de départ pour le parapente. Le panorama y est exceptionnel.



Credits : phabwy

2 LA ROUTE DES CRÊTES

Cette route grimpe à plus de 200 mètres d'altitude vers les rochers de la Houle.



3

L'ÉGLISE ROMANE DE SAINT-RÉMY

Sur la hauteur, l'église paroissiale de Saint-Rémy conserve un clocher, un portail roman et des chapiteaux du XII^e siècle. Le site offre un magnifique panorama.



4

LA VOIE VERTE OU L'ANCIENNE VOIE DE CHEMIN DE FER

Depuis Caen, la voie verte utilise l'ancienne voie de chemin de fer Caen-Laval en service de 1871 à 1972. Ici, le train expédiait le minerai de fer vers l'Angleterre, les Pays-Bas et la Belgique jusqu'à la fermeture de la mine en 1968. Le rail a permis aux usines du XIX^e siècle d'exporter leur production, comme pour l'ancienne manufacture de coton Froger-Gosselin, visible depuis la voie verte.



5

LES VESTIGES DE LA MINE DE SAINT-RÉMY

Le minerai de Saint-Rémy a été exploité de 1875 à 1968 à ciel ouvert puis sous terre. Près de la voie verte, se dressent les anciens fours à griller qui servaient à calciner le minerai pour augmenter sa teneur en fer.