



Le circuit de l'Orgueil

Ça vaut le détour

L'église Sainte-Mélaïne

(Ouverture sur demande à la mairie) Cet édifice néo-gothique présente un clocher très élancé avec une flèche pointue et ouvragée. L'architecture est à rapprocher de celle des communes voisines de Landes-sur-Ajon et Epinay-sur-Odon ; toutes ont été réalisées par le même entrepreneur.



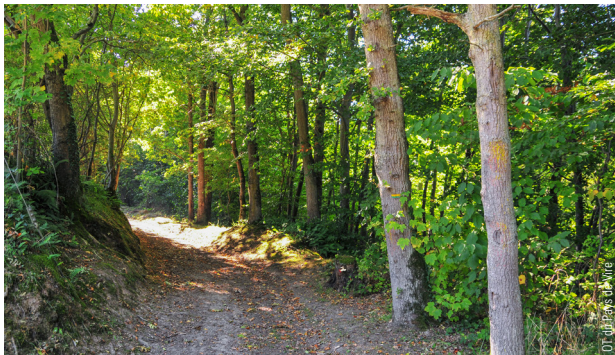
OT du Pays de Vire

L'oratoire Notre-Dame de Lourdes

Sur votre parcours, vous trouverez ce monument élevé pour marquer la reconnaissance de la paroisse protégée en juillet 1944. Cette grotte dédiée à Notre-Dame de Lourdes, qui accueille dans une niche une statue de la Vierge et qui contient un petit autel fleuri, a été bénie par le curé de la paroisse de Banneville sur Ajon, l'abbé Leménager, le jour du 5ème anniversaire du Débarquement le 6 juin 1944.



OT du Pays de Vire



OT du Pays de Vire

Pour + d'infos

OFFICE DE TOURISME DU PAYS DE VIRE

Place Charles de Gaulle
14310 VILLERS-BOCAGE
Tél. +33 (0)2 31 77 16 14
contact@paysdevire-tourisme.fr
www.paysdevire-normandie-tourisme.fr



OT du Pays de Vire - O. Faubert

Pays de Vire | Collines de Normandie

Le circuit de l'Orgueil



Pratiques autorisées

Numéros utiles

Météo

32 50

En cas d'urgence

112 | secours à partir d'un portable

Informations complémentaires

flashcode



web

circuit

31

5,8 km

1 h30

Parcours très facile
107 m de dénivelé



OT du Pays de Vire
Grégory Wait



SIGNALER UN PROBLÈME
sentinelles.sportsdenature.fr



Calvados Attractivité
8 rue Renoir
14054 Caen cedex 4
Tél. +33 (0)2 31 27 90 30
tourisme@calvados.fr
www.calvados-tourisme.com



Départ de Banneville-sur-Ajon

(commune nouvelle de Malherbe-sur-Ajon)

Balissage

bonne direction

changement de direction

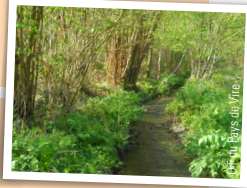
mauvaise direction

Le circuit de l'Orgueil

Pas à pas

D Du parking de l'église, traverser la D 121a et continuer vers *le Bas de Banneville*. Prendre la route à droite qui descend vers le vallon de l'Orgueil.

1 A la confluence de l'Orgueil et du ruisseau de la Rette, s'engager dans le chemin à droite et longer ce dernier. A la sortie de ce sentier, tourner à droite sur la D121a.



2 Au calvaire, prendre une route à gauche qui devient un chemin à travers les champs. Laisser un chemin à gauche et entrer dans le hameau de *la Fêterie*. Au carrefour, tourner à droite, puis 50 m après de nouveau à droite, sur une allée à droite du bâtiment. Contourner le, et rejoindre l'entrée du chemin qui longe l'Orgueil.

3 A la sortie du chemin, continuer la route en face (grotte et oratoire) et prendre un chemin à gauche. Déboucher sur une route, s'engager à droite pour rejoindre le point de départ.



Légende



Départ



Pas à pas



Ca vaut le détour

