



Les Berges de l'Orne

Ça vaut le détour



Goupillières

La toponymie du village de Goupillières fait référence à un animal bien connu de nos campagnes : le renard « goupil ». Comptant près de 150 habitants, le village est bâti d'anciennes maisons de schiste, pierre locale du Nord de la Suisse Normande.

Les traces d'une présence humaine remontent au néolithique.

Barrage hydroélectrique (Privé) (Grimbosq)

Ce barrage de 3 mètres de dénivelé est rattaché à la microcentrale hydroélectrique de Brieux, édiée à l'emplacement de l'ancien moulin de Grimbosq.

Le nom gaulois de Brieux signifie « lieu humide ». La chaussée coupe le fleuve de façon oblique, à l'endroit où se trouvait autrefois un gué très fréquenté, avant qu'un bac n'assure la traversée. Aujourd'hui, le Pont de Brie relie Goupillières à Grimbosq.

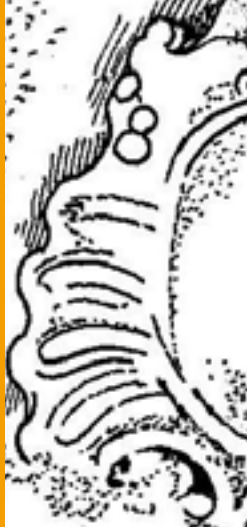
En amont de ce pont à cinq arches, le fleuve est artificiellement une digue. Celle-ci retient les eaux ressortant de l'usine électrique, et rejoint la seconde arche du côté de Goupillières. L'ancienne échelle à saumons a été aménagée en 1981 afin de permettre aux poissons migrateurs de circuler malgré la dénivellation.



Pour + d'infos

OFFICE DE TOURISME DE LA SUISSE NORMANDE

2 place Saint Sauveur - 14220 Thury-Harcourt-Le Hom
Place du Tripot - 14570 Clécy
Tél. +33 (0)2 31 79 70 45
www.otsuisseenormande.e-monsite.com



Numéros utiles

Météo 

32 50

Informations complémentaires

En cas d'urgence



112 | secours à partir d'un portable

15 | samu

18 | pompiers

Photos © creditphoto, DDT 14, Grog West, OFSN, Sébastien Del Ingles, François Meyer/Photos non contractuelles

La Suisse Normande et le Cingal

Les Berges de l'Orne

Pratique autorisée



circuit

23

3.5Km

1h00



Départ de Goupillières

Balisage

bonne direction



changement de direction



mauvaise direction



Calvados Attractivité
8 rue Renoir
14054 Caen cedex 4
Tél. +33 (0)2 31 27 90 30
tourisme@calvados.fr

www.calvados-tourisme.com

Pas à pas

- D** Départ du parking en face de la mairie de Goupillières.
- 1** Emprunter la D212 à gauche en direction de Caen. Au cimetière prendre à gauche sur le parking et continuer sur le chemin gravillonné.
- 2** Au lavoir reprendre à nouveau la D212 à gauche. A la sortie du village, tourner à droite sur un chemin de terre qui descend en serpentant dans une petite vallée.
- 3** Rejoindre une variante du GR 36 et la suivre jusqu'aux berges de l'Orne. Franchir le ruisseau à droite et continuer tout droit jusqu'au Pont de Brie.
- 4** Suivre en face le GR 36 sur la D201 direction Ouffières, en laissant l'auberge à droite. Parcourir environ 200 m et quitter le GR en prenant le chemin à droite. Remonter par les bois jusqu'à la D212.
- 5** Tourner à droite sur la D212 pour rejoindre la mairie.

