

Journées Européennes des Métiers d'Art[®]

SAVOIR-FAIRE
INSTITUT
POUR LES FRANÇAIS

#JEMA2026

CŒURS À L'OUVRAGE

journeesdesmetiersdart.fr



Poterie du
Mesnil de Bavent

EXPOSITION VENTE

visites des ateliers
démonstrations
animations enfants
restauration

11 → 12
avril 2026
10h | 18h

JOURNEES EUROPEENNES DES METIERS D'ART

JEMA 2026

11&12 Avril 2026

« CŒURS A L'OUVRAGE »



LA POTERIE
du MESNIL de BAVENT

Since 1842

DOSSIER DE PRESSE



SOMMAIRE

Page 3	Histoire de la Poterie.
Page 4	Présentation de la fabrication.
Page 5	Présentation du Village
Page 6	Présentation des JEMA 2026
Page 7 à 13	Présentation du village
Page 14	Infos pratiques
Page 15	Les participants





IL ETAIT UNE FOIS - LA POTERIE DU MESNIL DE BAVENT

L'histoire de la Tuilerie du Mesnil de Bavent et sa branche artistique maintenant appelée Poterie du Mesnil de Bavent est intimement liée à l'histoire économique du Calvados. L'origine de cette entreprise potière remonte bien loin dans le temps, déjà au 15^{ème} siècle des petits potiers installés sur le gisement fabuleux d'argile de Bavent produisaient les ustensiles de cuisine nécessaires à cette époque. En 1842 un fabricant de Mâcon, Pierre Comptet-Nérat, séduit par la richesse du gisement venait installer des fours à bois et créait l'industrie qui existe encore.

1842 – 2026

La Poterie du Mesnil de Bavent

184 ans

Un savoir-faire qui traverse les siècles

En 1987, Martine Kay-Mouat qui auparavant avait fait son apprentissage à la poterie racheta les ateliers pour sauver la fabrication de ces merveilleux épis de faitage. En 1992 Dominique, se joint à cet effort pour continuer et perpétuer la tradition.

En 2007 les efforts étaient validés par la récompense du label « Entreprise du Patrimoine Vivant » et renouvelé en 2012, 2017 et 2025. Aujourd'hui La Poterie du Mesnil de Bavent s'avance avec confiance vers l'avenir avec des nouvelles idées.



La Poterie du Mesnil de Bavent



L'ÉPI DE FAÏTAGE DANS LA TRADITION NORMANDE

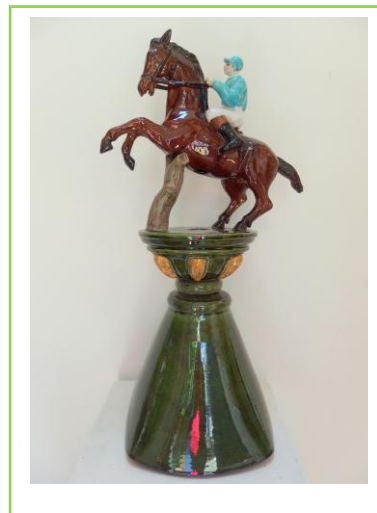
Dressé au sommet des toitures, à mi-chemin du ciel et de la terre, l'épi de faîtage est autant un ornement qu'un symbole. Même si sa fonction a évolué au cours des siècles, il reste l'expression du goût de son propriétaire et manifeste la continuité d'une tradition régionale sans pareille.

Dans le courant XV^e siècle, le Pays d'Auge est le théâtre d'un phénomène spécifique, on voit apparaître l'épi de faîtage émaillé et polychrome. Ses formes sont plus élancées, sa conception plus originale

Ainsi, l'épi de faîtage devient peu à peu l'ornement obligé des manoirs, des maisons de maître et de toute demeure prospère dans une région : le Pays d'Auge, qui traverse une longue période d'opulence

La Poterie du Mesnil de Bavent peut se prévaloir de plus d'un siècle et demi d'expérience. Riche de l'histoire qui a forgé son identité.

La Poterie du Mesnil de Bavent





Le Village des Artisans & Créateurs

Toute l'année : du lundi au samedi inclus,
8 artistes et artisans créateurs au service de l'artisanat d'art vous accueillent dans leurs ateliers boutiques.

Du 11-12 avril 2026

40 artistes et artisans se réunissent autour des **JEMA** (Journées Européennes des Métiers d'art) pour partager leur savoir-faire.

Ce site au cadre chargé d'histoire, bucolique, poétique est on ne peut plus propice à la création, il prête son décor à un **village d'artisans et de professionnels**. Dans les bâtiments annexes de la poterie, qui faisaient autrefois office de lieux de stockage ou de logements pour les ouvriers, nous sommes installés dans des ateliers boutique et **travaillons sur place** à l'année tout en accueillant le public du **mardi au samedi de 10h30 à 17h30**. (Les artisans ont leurs propres horaires)
Peinture, restauration de meubles ou restauration de poupées, héraldiste, artiste peintre, antiquaire, céramistes, complètent les productions de la Poterie du Mesnil de Bavent.

En pénétrant dans l'un de ces ateliers, le visiteur s'invite au cœur même des secrets de fabrication des créations qui l'entourent. Ces visites sont des moments d'échanges, de partage, de passion. Elles lui offrent l'assurance de savoir précisément à quel endroit l'objet qu'il commande ou qu'il achète a été réalisé, et celle de pouvoir contacter et retrouver son artisan dès qu'il reviendra se promener sur le site de la poterie et son Village d'artisans créateurs

Dans « Le jardin perdu » lorsque le temps le permet, à partir du printemps, les tables et les bancs mis à la disposition des promeneurs permettant d'y faire une pause et de profiter de cet espace hors du temps.

L'ambiance y est légère et joyeuse, peut-être parce que l'imagination de chacun relève du plus profond de cette enfance dont il a gardé la fraîcheur, ou peut-être parce que l'endroit totalement magique est une source d'inspiration sans fin.

Ce qui est certain, c'est que ce lieu extraordinaire, niché entre Caen et Cabourg, mérite un détour et de s'y attarder.



Le Village des Artisans & Créateurs



JEMA : Journées Européennes des Métiers d'Art

Les Journées Européennes des d'Art (les **JEMA**), promues par les chambres des métiers et l'INMA (Institut National des Métiers d'Art), ont pour objet de valoriser l'artisanat d'art et d'inciter les jeunes à se former à ces métiers. Chaque année aux mêmes dates, avec plus de 2367 événements, la fête des métiers d'art est célébrée en France et en Europe, mettant en lumière la richesse et l'inventivité des métiers d'art. C'est l'occasion de découvrir des savoir-faire d'excellence, véritables moteurs de l'économie française et témoins de la richesse culturelle de notre territoire. Des métiers d'avenir en constante réinvention.

Des **rendez-vous d'exception** sont proposés au grand public avec la découverte des coulisses de **lieux emblématiques**, la proposition d'animations dans des écrans hors du commun, par des professionnels des métiers d'art qui se cachent derrière notre patrimoine, dans la liste des **coups de cœur** référencés par les JEMA se trouve la **Poterie du Mesnil de Bavent**, qui s'inscrit pleinement dans la thématique de l'édition 2026 « **CŒURS A L'OUVRAGE** ».

• A LA POTERIE

Dans le cadre de cet événement, la **Poterie du Mesnil de Bavent** et son **Village d'artisans & créateurs**, apportent leur originalité en mettant en scène le « **Printemps des Métiers d'Art** ». Les portes seront grandes ouvertes, afin de faire découvrir un savoir-faire reconnu par le label de « Maître artisan d'art ».

- ✓ **Des visites guidées des ateliers de la poterie et des démonstrations** : samedi et dimanche à partir de 10 h, sur réservation et par groupes de 12 personnes maximum gratuite. Tel 02 31 84 82 41
- ✓ **Pour les enfants des animations estampage** : entre 10-12 h et entre 14-16h les samedi et dimanche sans réservation. Gratuit
- ✓ **Démonstrations** des artisans pendant ce week-end (quand possible) pour faire connaître au public les gestes précis qui donnent vie à l'artisanat d'art.
- ✓ **Inauguration** samedi à 10h
- ✓ **Musique** : Association APES Jazz....

• AU VILLAGE

Les artistes et artisans du **Village de la Poterie du Mesnil de Bavent** se sont mobilisés, en acceptant de recevoir des collègues aux corps de métiers divers, afin d'ouvrir une passerelle entre art et artisanat et de conforter ainsi la vocation artistique du village.

Un cheminement à travers la poterie et son village permettra au public de découvrir les artisans d'art invités. Au cours de ce week-end des **JEMA 2026**, les résidents permanents, accueilleront 32 artisans et artistes tout le long de ce week-end sur le site de la poterie, ce ne sera donc pas moins de **40 exposants**, qui seront à la disposition des visiteurs, pour présenter à la vente leurs toutes dernières créations, répondre aux questions des curieux et partager la passion qui les anime au quotidien.



LA POTERIE DU MESNIL DE BAVENT

Poterie

Créée en 1842, La Poterie du Mesnil de Bavent est labellisée « Entreprise du Patrimoine Vivant » depuis 2007, en reconnaissance de son savoir-faire rare. Nous sommes spécialisés dans la fabrication des épis de Faïtage, et d'objets de décoration de toitures et de jardins, la poterie s'inscrit dans une démarche de protection du patrimoine et perdure ainsi une tradition ancestrale telle que la pratiquaient les portiers de la région.

La poterie propose un calendrier culturel avec des expositions d'artistes et des rencontres d'artisanat d'art.

Tél. : 02 31 84 82 41

Site : www.poterie-bavent.com
poterie@poterie-bavent.com

Gabriel SAVINI

Récemment installé sur le site de la Poterie du Mesnil de Bavent ; il a commencé le travail de la céramique à la suite d'une année d'études dans les ateliers de la poterie.

En parallèle il ouvre son atelier sur le site pour développer sa pratique autour des émaux de haute température, du tournage et du modelage.

Il souhaite par la suite développer une activité autour du design d'intérieur en lien avec l'atelier Sylvedot (ébéniste d'art) et axer son travail sur des pièces uniques associant bois, céramique, plâtre.



Tél. : 06 83 31 94 32
gabriel.savini1914@gmail.com



ANDRE MARTY

Artiste peintre

Peintre et sculpteur. Des peintures et des symboles, des couleurs vives ou pas, comme les émotions, s'y attachent et nous font avoir des étoiles dans les yeux. Autodidacte depuis longtemps déjà.

Des sculptures plus rares, imaginaire qui se raccroche aux toiles.

Diplôme de sculpteur ornemaniste.

Dans un lieu apaisant où tout se mêle, et où tout le monde peut venir voir, découvrir ce qu'il s'y passe avant des expositions ici et là.



Tél. : 06 99 34 80 17
atelierandremarty@neuf.fr

L'ATELIER DU MANOIR

Restauration de poupées anciennes

Restaurateur de poupées anciennes, baigneurs et ours depuis 1999, il fait d'abord ses armes à Paris avant de s'installer à Rouen. Il est désormais établi dans le cadre exceptionnel du Manoir, situé à l'entrée du Village des artisans, juste en face de la poterie. Il y a ouvert une clinique de restauration des jouets anciens à laquelle s'ajoute une activité d'antiquaire.



Tel. : 07 82 80 35 09
f.paul75@yahoo.fr



DUMAUVBLEU

Fileuse de verre

Cathy Barbaray, réalise des perles de verre, avec des baguettes de verre, un chalumeau et de l'oxygène. Le verre refroidi, elle réalise de bracelets, des colliers des boucles d'oreilles etc...



Tél. : 06 11 05 11 15

dumauvbleu@yahoo.fr

LE VILLAGE DES ARTISANS CREATEURS

SANDRA GRIMAUD

Céramiste

Je travaille selon une technique ancienne, le façonnage par modelage et colombage, au service d'une expression contemporaine et originale.

Mon univers a trouvé dans ce savoir-faire la matière à faire partager mon enthousiasme où mon amour du dessin prend toute sa place.

Mes sculptures tenteront de vous séduire, tant par leur attitude que par la nuance des couleurs choisies qui leur donnent une identité, une âme.

Pièces uniques en terre cuite, signée par l'artiste.



Tél. :06.30.24.51.05

sandra-grimaud@hotmail.fr

Site web : sandragrimaud.com



LA POTERIE
du MESNIL de BAVENT
Since 1842



FREDERIC MORICE

Céramiste

Le raku, spécialité de Frédéric

Les poteries réalisées au raku témoignent d'une technique toute spéciale : c'est une méthode de cuisson à l'enfumage avant l'émaillage. La terre vient du Molay-Littry, la structure est créée par les mains de l'artiste. Une première cuisson à 960° devient le biscuit, deuxième cuisson à 1 000° dès l'instant où l'émail a été étalé.

« On sort l'objet du four alors qu'il est en pleine fusion et on le met ensuite dans une bassine pleine de paille. Au contact de la pièce, la paille s'enflamme, du carbone se dégage alors, ce qui noircit certains endroits de la sculpture. Quand on sort, des craquelures dues au petit choc thermique font tressaillir l'émail, alors que le carbone s'y infiltre. C'est fini. Quand l'objet est froid, lavage à l'eau afin d'enlever l'excès de suie. Il peut alors être exposé à la vente. » Depuis 20 ans, ce céramiste s'est spécialisé dans le raku.



Tél. :06 28 06 66 57
lutin_14@live.fr

PASCAL BECK

Antiquaire

40 ans d'expérience et toujours aussi passionné par mon métier, qui me fait découvrir de magnifiques objets, qui retrouvent une deuxième, voire une troisième vie, je me considère comme un passeur « d'Histoire ».

Mon plus grand plaisir est de partager l'amour de mon métier, et de mettre en valeur la beauté des objets que je propose à la vente.



Tél. :06.10.10.73.14



LA POTERIE
du MESNIL de BAVENT
Since 1842



Xavier d'Andeville

Héraldiste

Héraldiste et peintre armoriste, héritier contemporain d'un art savant qui structurait jadis l'identité sociale européenne. Loin d'un décor folklorique, son travail repose sur une discipline rigoureuse mêlant grammaire héraldique, droit, histoire et généalogie. Sa double compétence — conception intellectuelle et réalisation plastique — lui permet de garantir des armoiries cohérentes, justes et transmissibles. Formé au dessin et à l'imprimerie, il s'installe à la poterie du Mesnil de Bavent où il crée des identités familiales durables, selon des techniques traditionnelles. Discret, il travaille pour particuliers et grandes institutions européennes. Un art précis, exigeant, et résolument pérenne."



Tél. : 06 59 23 00 95

contact@heraldiste.org

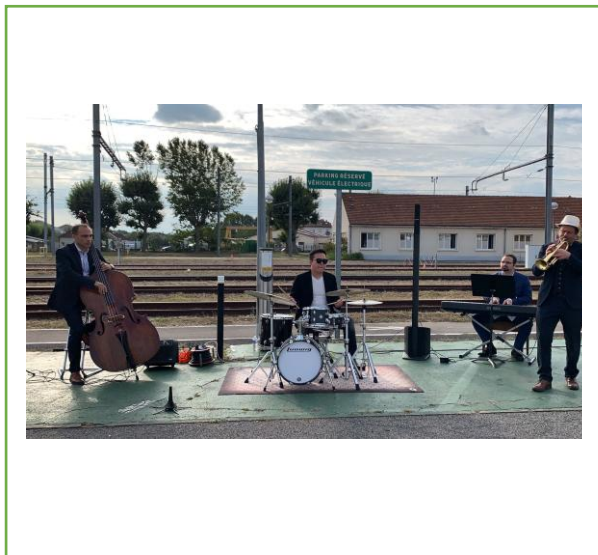
APES JAZZ

Nous jouons ensemble depuis quelques années, pour notre plus grand plaisir et celui du public.

Nous sommes un groupe répertoire jazz nos morceaux laissent une place à l'improvisation et aussi rigueur d'exécution.

Ayant enregistré une maquette récemment notre style va du swing au hard bop en passant par la bossa nova et musiques de film.

D'autres surprises vous attendent lors du concert.





Le Verger de Roncheville

« Notre projet a été de redonner à ce conservatoire variétal unique en France, un nouvel élan pour en assurer la pérennité. Dans le cahier des charges de la mention **Bio**, nous nous attachons chaque jour à améliorer le développement des arbres fruitiers de nos vergers.

Par choix, **aucun traitement** non naturel n'est appliqué sur les vergers ce qui permet de garantir une absence totale de résidus. En effet, Les variétés de nos pommes, pour la plupart très anciennes, ont la particularité d'être très résistantes ce qui nous permet d'éviter tous traitements chimiques.

Des ruches sont également installées sur nos vergers afin d'optimiser la pollinisation et de protéger nos meilleures amies : les abeilles. »



Tél. : 02.31.83.89.24

domainedesrougesterres.com

RESTAURATION SUR PLACE A LA POTERIE

Pour cette nouvelle édition des JEMA 2026, La Poterie du Mesnil vous proposera une petite restauration sur place.

Afin de nous inscrire dans une démarche durable et locale, nous proposerons à nos visiteurs de déguster des galettes salées ainsi que des crêpes sucrées, réalisées sur place et avec les produits BIO distribués et produits par l'AMAP de Bavent, que la Poterie du Mesnil de Bavent accueille depuis maintenant de nombreuses années.

Le moment du goûter arrivant les visiteurs pourront se sustenter d'une part de pâtisserie

Pour accompagner ces repas ou goûter, les produits des Vergers de Roncheville, seront proposés à la vente.



CÔTE PRATIQUE

QUAND ?

Du 11-12 avril 2026
De 10h à 18h (pause déjeuner 12h – 13h)

OÙ ?

Poterie du Mesnil de Bavent
5 Côte du Mesnil
Route de Caen -Cabourg, RD 513
14860 BAVENT
Accès parking Terréal. D37

Entrée libre et gratuite pour tous.

Parking gratuit chez TERREAL D37 route de Troarn

Petite restauration sur place et salon de thé

Musique avec APES Jazz

Accessible aux personnes à mobilité réduite.

CÔTE
PRATIQUE



JEMA 2026 : LES PARTICIPANTS

ENTREPRISE	METIER	ENTREPRISE	METIER
AGASSE Elisabeth	Créatrice de bijoux	DUMAUVOBLEU	Fileuse de verre
DOM CREATION	Peinture sur porcelaine	BECK Pascal	Antiquaire
BELHOMME Sandrine	Céramiste utilitaire	BETITO NORIKO	Objets en papier
BINARD Romuald	Chaudronnier-Soudeur	BOUILLARD Thierry	Fileur de verre
BRILLANT SYLVAIN	Tourneur sur bois	COSABEMA Denis	Céramiste
DHAINE Thierry	Bijoutier	DEHONT Fanny	Céramiste
DUFUST Séverine	Céramiste	ESNAULT Stéphanie	Céramiste
FICHE Paul	Restauration jouets anciens	GRIMAUD Sandra	Céramiste
HEYSER Ludivine	Céramiste	LEBARON Cécile	Créatrice de bijoux
LECLERE Sophie	Modiste- couturière	LEPELTIER Karine	Céramiste
LIEGARD Anne	Relieur-restaurateur	MADELAINE Eliot	Sculpteur métal
MARIE Olivier	Tourneur sur bois	MAROQUESNE N.	Sculpture de papier
MARTY André	Artiste Peintre	MORICE Fred	Céramiste
PICHON Catherine	Sculptrice	PIRIOU Isabelle	Céramiste
PISKIEWICZ Evelyne	Mosaïste sur verre	POMMIER Sandrine	Lampes bois flotté
POUGEOISE ANNICK	Céramiste	VOISIN Martine	Créatrice textile
SAVINI Gabriel	Céramiste	LAPOURRE Olivia	Argenterie recyclée
TEANOR Catherine	Relooking meubles	D'ANDEVILLE Xavier	Héraldiste
THIBOUT Matthieu	Tissage de galons	FOUCHER Véronique	Graveur

JEMA : Les participants artistes et artisans

Journées Européennes des Métiers d'Art[®]

SAVOIR-FAIRE
INSTITUT
POUR LES FRANÇAIS

#JEMA2026

CŒURS À L'OUVRAGE

journeesdesmetiersdart.fr



Poterie du
Mesnil de Bavent

**VISITES DES ATELIERS
DÉMONSTRATIONS
ANIMATIONS ENFANTS**
de 10h à 12h et de 14h à 16h,
sans réservation

11 → 12
avril 2026